

Zusammenstellung markanter Lichtemissionen in der Stadt Schaffhausen

Erstellt im Auftrag der GRÜNEN Schaffhausen zu Händen aller interessierten Personen, die etwas gegen die lästige und schädliche Lichtverschmutzung unternehmen können und wollen.

Alle Fotos stammen von Christian Ehrat, ceBilArt – Bildung und Artenschutz (©) → Im Sinne der Lichtemissionsvermeidung dürfen die Fotos frei verwendet werden.

Die folgende Auflistung ist **bei Weitem nicht vollständig**. Allerlei kleinere und meist private Leuchtinstallationen (z.B. Kugellampen entlang Wohnblockzugängen, Weihnachtsbeleuchtung, welche noch brennt, usw...) führe ich hier - abgesehen von einzelnen auffälligen Installationen - nicht auf. Und ebenfalls habe ich schwache Beleuchtungen und wenig störendes Licht (z.B. nicht in die Umgebung strahlende Schaufensterbeleuchtung) grosszügig übersehen. Bei meinen nächtlichen Touren habe ich mich vor allem entlang von Hauptrouten bewegt und Wohnquartierstrassen (im Speziellen meist Einfamilienhausgebiete), bei denen ich keine grossflächigen Beleuchtungen erwarte, mehrheitlich ausgelassen. Ab und zu sah ich etwas auf dem Weg, das ich dann doch noch «mitdokumentiert» habe.

In dieser Zusammenstellung sind keine Leuchtinstallationen aus dem Ortsteil Hemmental erfasst. Ich erwarte dort keine grössere Anzahl von Marketingbeleuchtungen, weshalb ich dieses Gebiet ausgelassen habe. Die anderen Schaffhauser Quartiere bin ich abgefahren bzw. abgegangen.

Ebenfalls begab ich mich nicht in die Schaffhauser Altstadt hinein. Gemäss meinem Wissen sind hier aussen angebrachte Leuchtreklamen verboten, jedoch gibt es viele (zu) helle Schaufenster. Die Altstadt müsste man wohl in einem weiteren Schritt zusätzlich angehen und dokumentieren.

Ein Übersichtsplan der abgefahrenen bzw. -gegangenen Strassen und Wege ist im Anhang zu finden. Auf eine Gewichtung der einzelnen Installationen (z.B. aufgrund der Farbtemperatur) habe ich verzichtet, sondern einfach «drauf los» gesammelt.

Alle Fotos sind **nach 22.00 Uhr entstanden**. Vereinzelt ist mir aufgefallen, dass die Leuchten zu einem späteren Zeitpunkt abgelöscht sind (also z.B. ab 23.00 Uhr oder 24.00 Uhr). Da es mir aber nicht möglich war, so viele Leuchtinstallationen auch noch auf Löschzeitpunkt zu überprüfen, gehe ich im Folgenden nicht darauf ein.

Wenn wir einen markanten Teil dieser aufgeführten Lichtemissionen reduzieren können, wäre dies für unsere Mitwelt und natürlich auch für uns Menschen ein ganz wertvolles Ergebnis. **Allen einen grossen Dank für die Bemühungen!**

Bahnhof Schaffhausen und um die Altstadt herum:

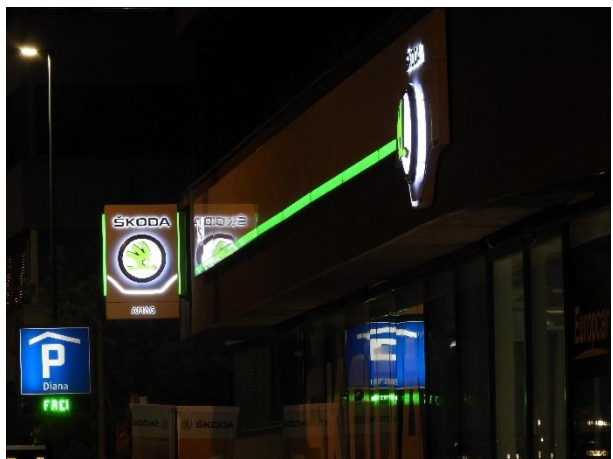
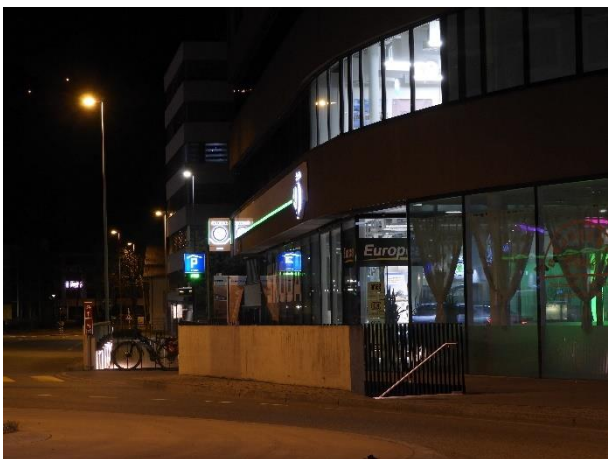
Amag, VW-Werbung, Kreuzung Spitalstrasse-Hochstrasse-Adlerstrasse



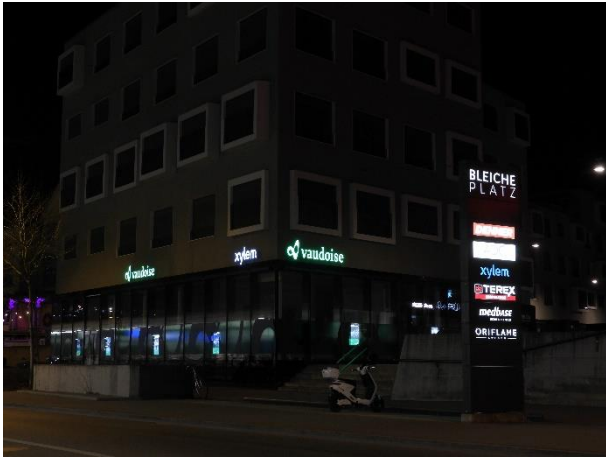
Amag, Audi-Werbung, Spitalstrasse bei Kreisel



Amag, Skoda-Werbung, Spitalstrasse bei Kreisel



Bleicheplatz-Spitalstrasse, Leuchtstele und allerlei Logos (z.B. xylem)



Vaudoise, Bleicheplatz-Spitalstrasse



Vienna House, Bleicheplatz-Mühlentalstrasse



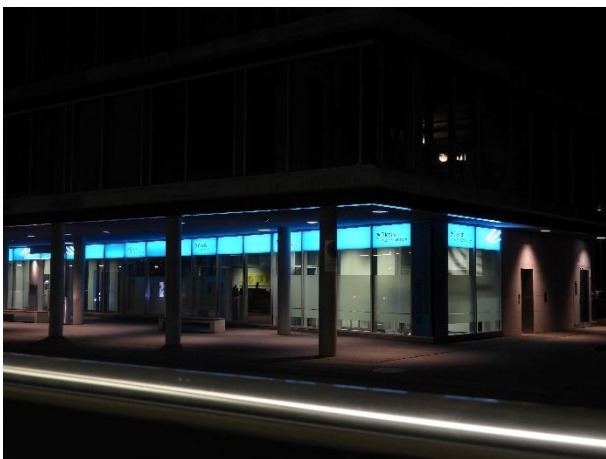
CSS-Versicherung, Bleicheplatz



Restaurant Buli & Bonito, Bleicheplatz



Clientis BS Bank, Spitalstrasse (Landhausareal)



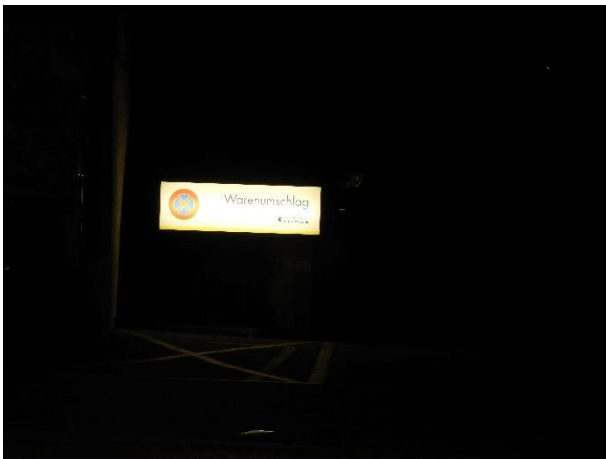
Imperium-Bar (oder so?), Schlagbaumstrasse-Bahnhofstrasse



Schaffhauser Kantonalbank, Bahnhofstrasse



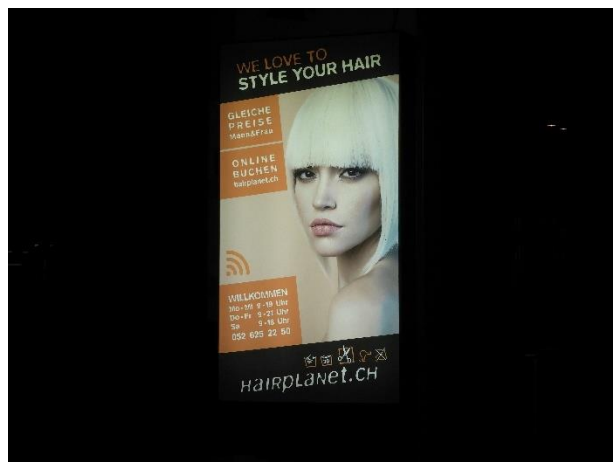
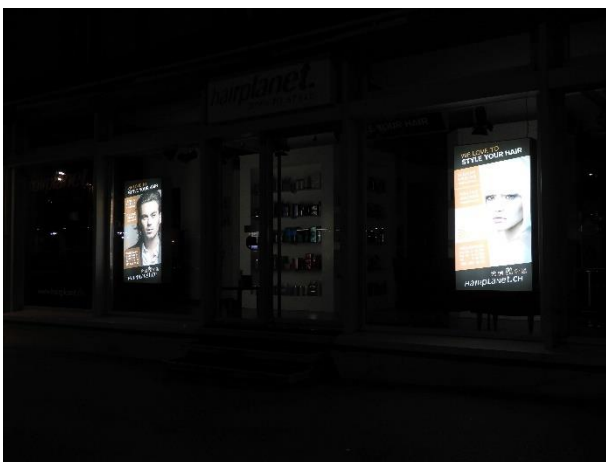
Schaffhauser Kantonalbank, Bahnhofstrasse (Platz bei der Adlerunterführung)



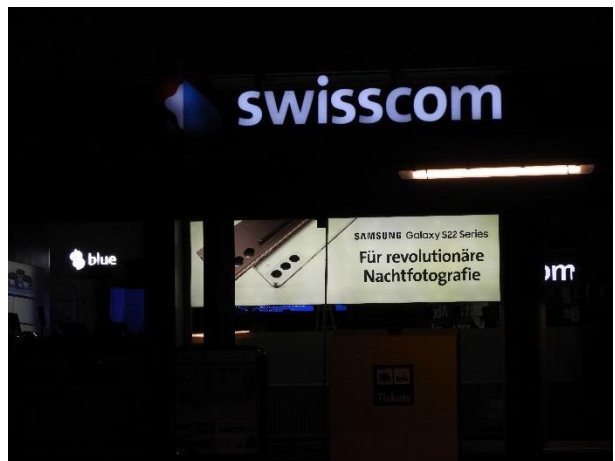
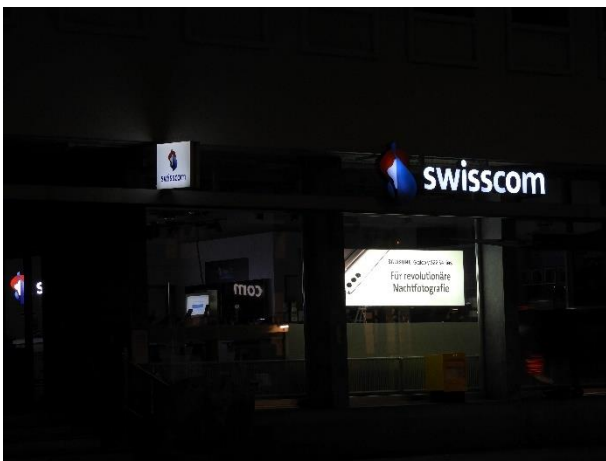
Best Western Plus Hotel Bahnhof, Bahnhofstrasse



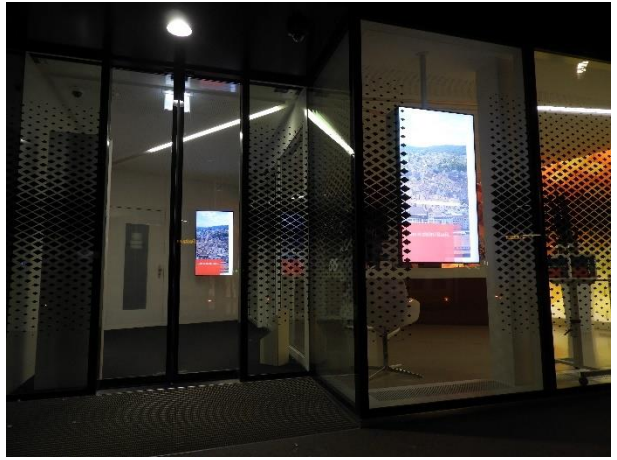
Coiffeur Hairplanet, Bahnhofstrasse



Swisscom-Shop (versch. Leuchtinstallationen), Bahnhofstrasse



Raiffeisen, Bahnhofstrasse



Subway-Imbiss, Bahnhofstrasse



Credit Suisse, Bahnhofstrasse



Kind-Hörzentrale, Bahnhofstrasse



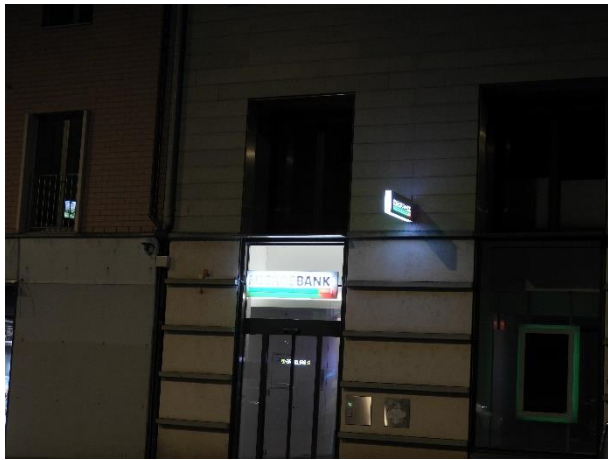
Zahnarztzentrum, Bahnhofstrasse-Schwertstrasse



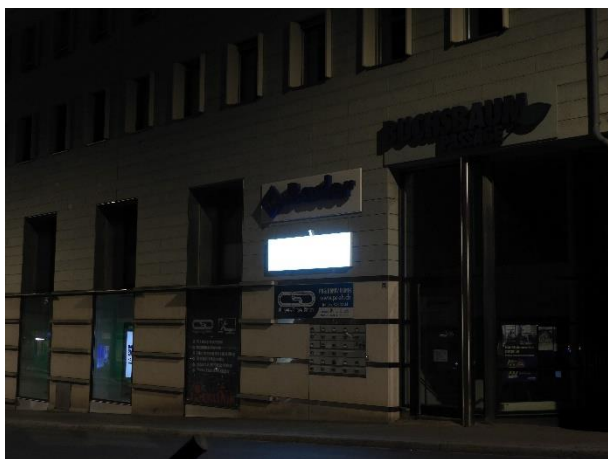
Brezelkönig Take-away, Bahnhofstrasse (bei der Ticketeria)



Migros Bank, Bahnhofstrasse (Richtung Obertor)



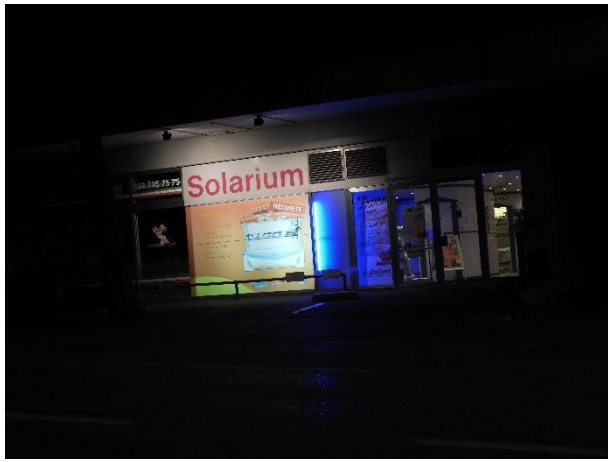
Swica-Versicherung, Bahnhofstrasse (Richtung Obertor)



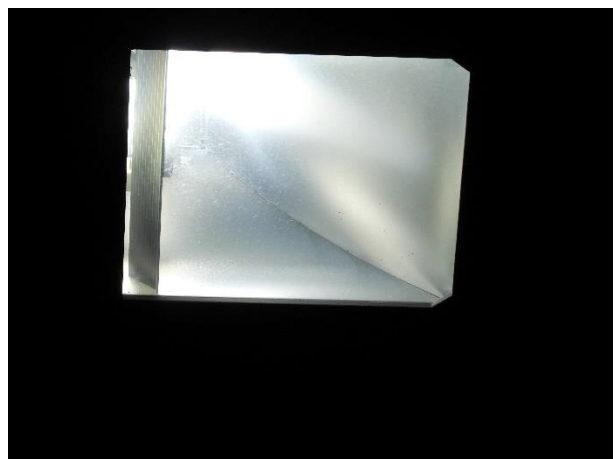
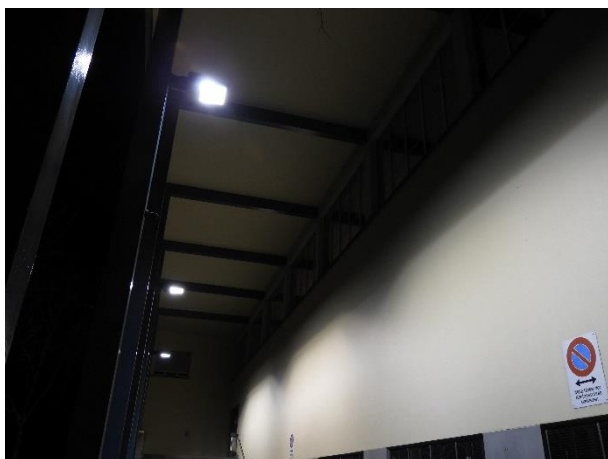
SwissLife-Finanzinstitut, Bahnhofstrasse (beim Obertor)



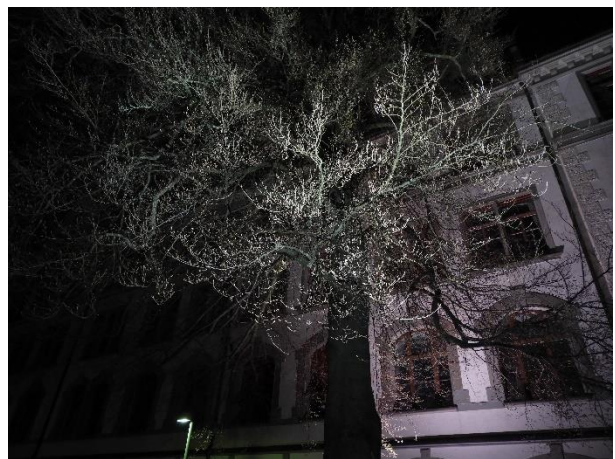
Solarium «Caribbean Sun», Grabenstrasse



Emmersbergturnhalle (mehrere Vorplatzstrahler), Pestalozzistr.



Areal Kantonsschule, zwischen Altbau und Sporthalle (Bodenstrahler)



Areal Kantonsschule, zwischen Neubau und Sporthalle (Leuchtsäule)



Munot-WC-Anlage (Gesamtbeleuchtung), Munotstrasse, neben Spielplatz



Schulhaus Gega Innenhof (Strahler), unterhalb Pestalozzistrasse



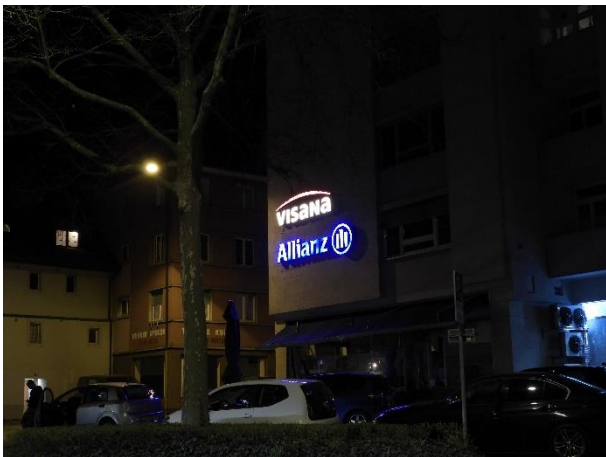
Schulhaus am Bach, Eingang (Kugellampen), bei der Abzweigung Pestalozzistr.



Allianz-Versicherung (an zwei Gebäudeseiten), Bachstrasse-Schützengraben



Visana-Versicherung (in Kombi mit Allianz), Bachstrasse-Schützengraben



Coiffeur Rohan, Schützengraben



Wenger +Wirz, Bachstrasse (beim Theater Bachtturnhalle)



Dieser Eintrag wurde auf ausdrücklichen Wunsch der entsprechenden Firma entfernt!

Foto gelöscht.

Foto gelöscht.

Kummer Hörberatung, Bachstrasse (nähe Gerberplatz)



Kunst + Krempel (Leuchten im Schaufenster), Bachstrasse (nähe Gerberplatz)



KV-Gebäude, Eingang beim Mosergarten (Kugellampen), Baumgartenstrasse



Rheinuferstrasse (Mühlener bis Rheinhalde):

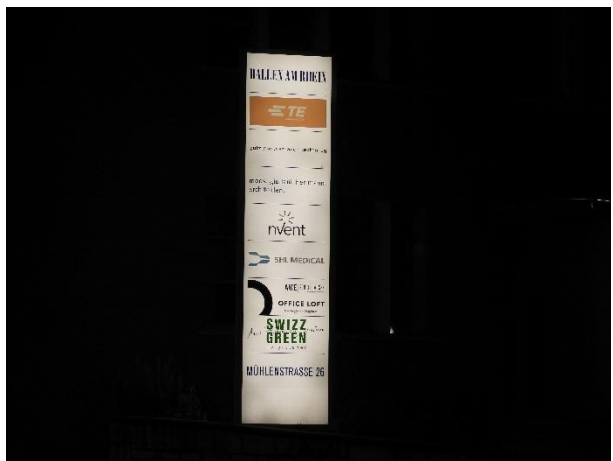
BEG & Partners, Mühlenerstrasse (beim Brüggl)



altra Schaffhausen (Schriftzug und Anstrahlung), Mühlenerstrasse



Hallen am Rhein (Leuchtsäule), Mühlenerstrasse



EKS-Gebäude, Hausecke Rheinuferstrasse



IWC (Logo und Uhr), Rheinuferstrasse



Eingang Rhy-Sauna (Rhybadi), Rheinuferstrasse



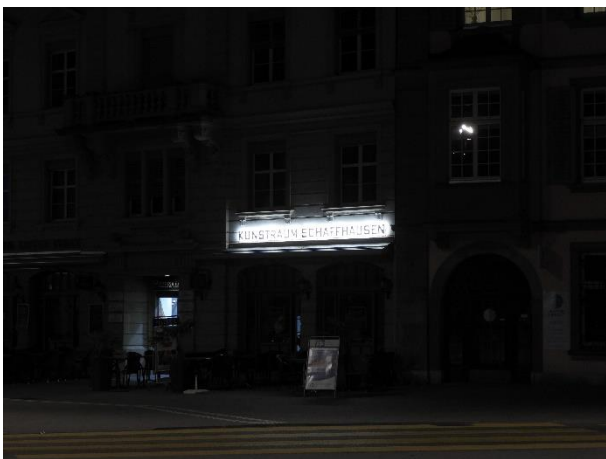
«Smartescape» Escape Room Schaffhausen (Schaufenster), Moserstrasse



Spar, Freier Platz (Haltestelle Schiffflände)



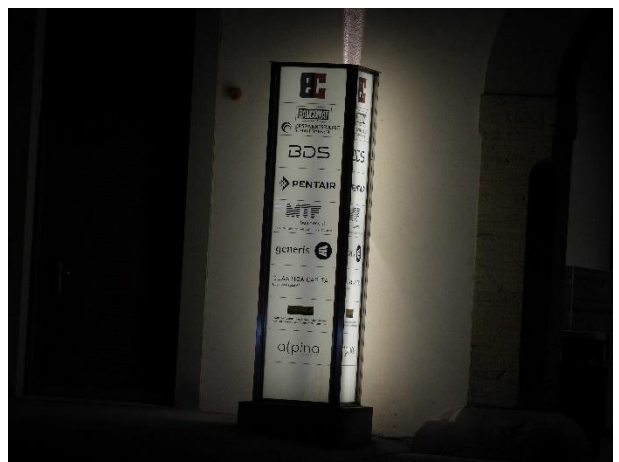
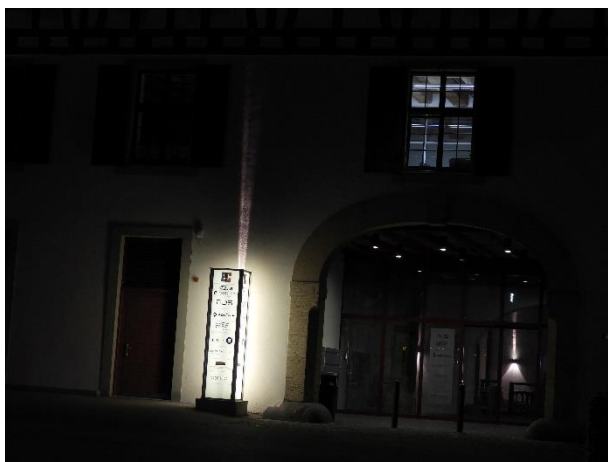
Kunstraum Schaffhausen, Freier Platz-Unterstadt



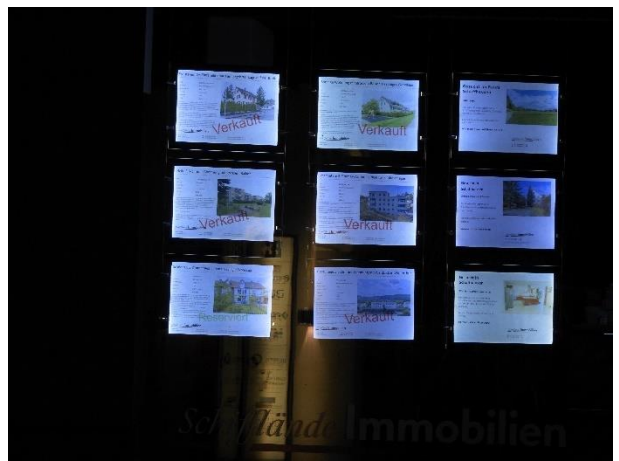
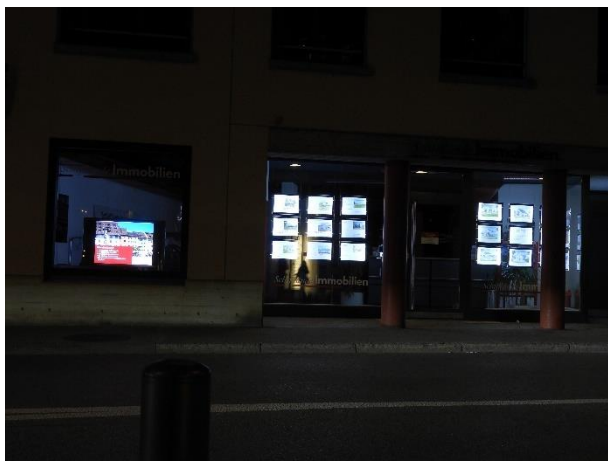
Güterhof (Schriftzug und Fassadenbeleuchtung), Freier Platz



Leuchtstele beim Güterhof, Freier Platz



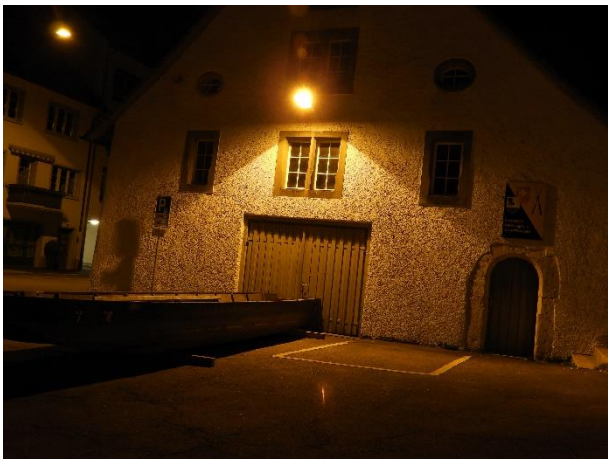
SchiffLände Immobilien (allerlei Bildschirme), Freier Platz (bei Fischerhäuserstr.)



Sepp Wäger, Steuererklärer, Fischerhäuserstrasse (bei Brückenpfeiler)

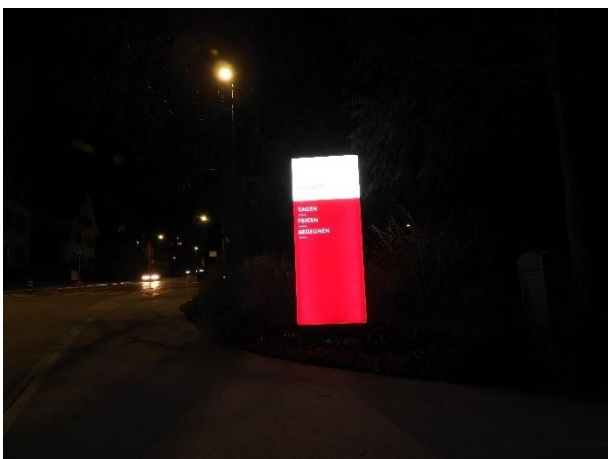


Schopf Salzstadel (Vorplatzstrahler), Fischerhäuserstrasse

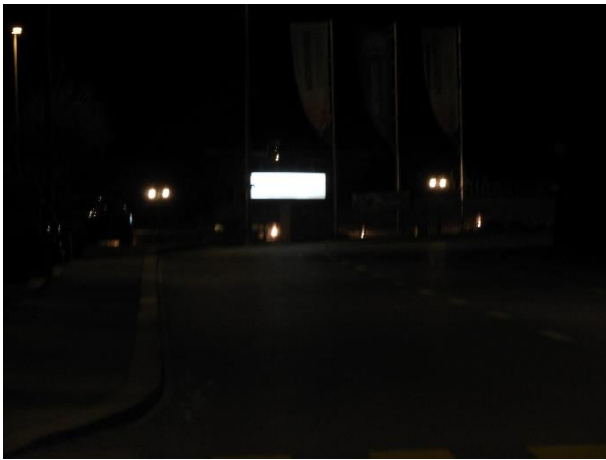


Steig und Breite:

Pavillon im Park (Leuchtstele), Steigstrasse



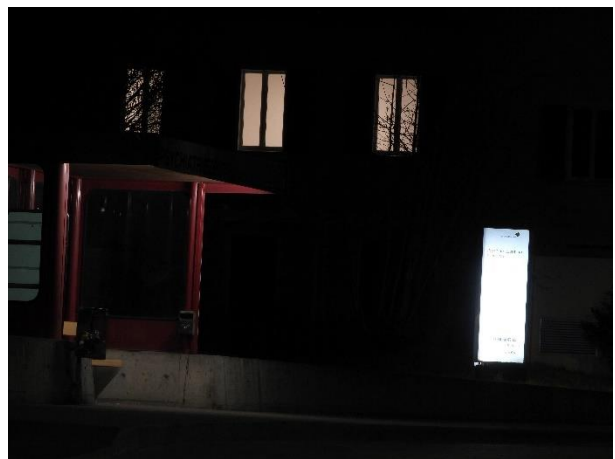
Hotel Restaurant Promenade, Steigstrasse



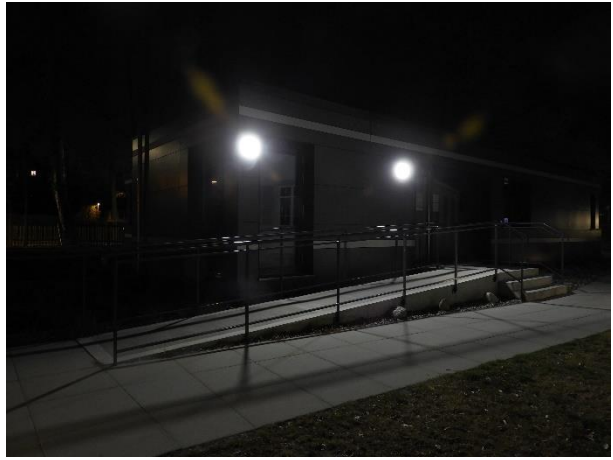
Bellissima Kosmetik-Studio, Nordstrasse (etwa bei Bushaltestelle Psychiatriez.)



Psychiatriezentrum Breitenau (versch. Leuchtstelen auf **ganzem** Gelände)



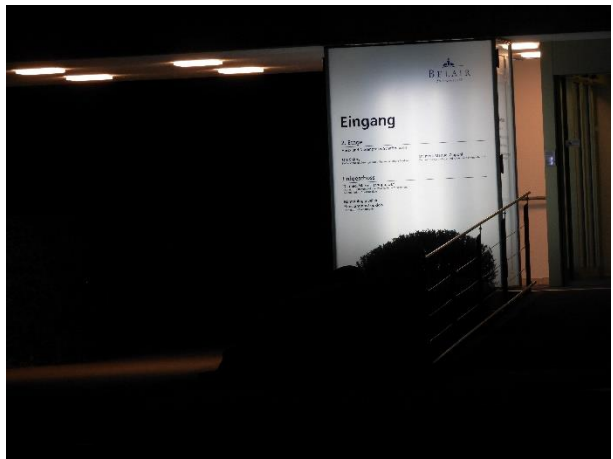
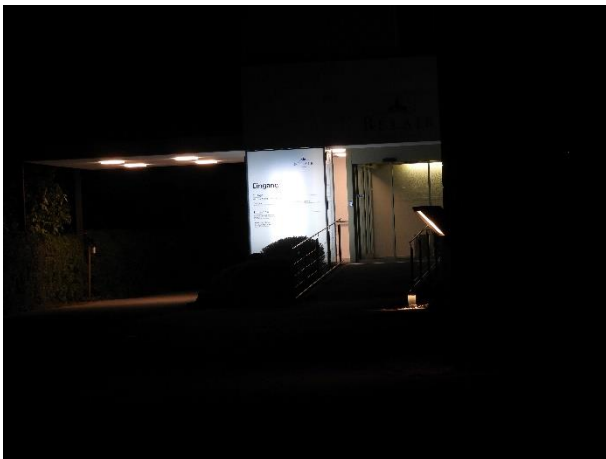
Privatklinik Belair (Aussenleuchten an Wand), Parkbereich, Rietstrasse



Privatklinik Belair (Stele mit Bodenstrahler), Rietstrasse



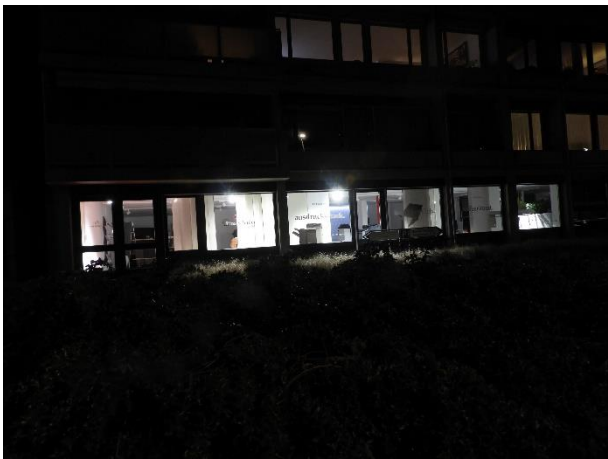
Privatklinik Belair (Eingangsbereich), Zufahrt von Rietstrasse her



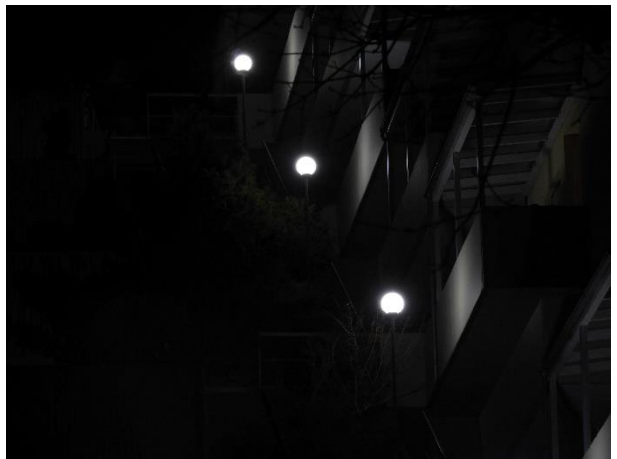
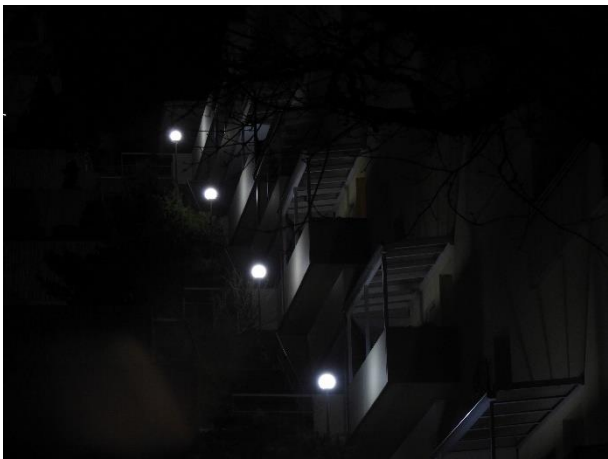
Blumen Weber, Rietstrasse (bei Abzweigung Abendstrasse)



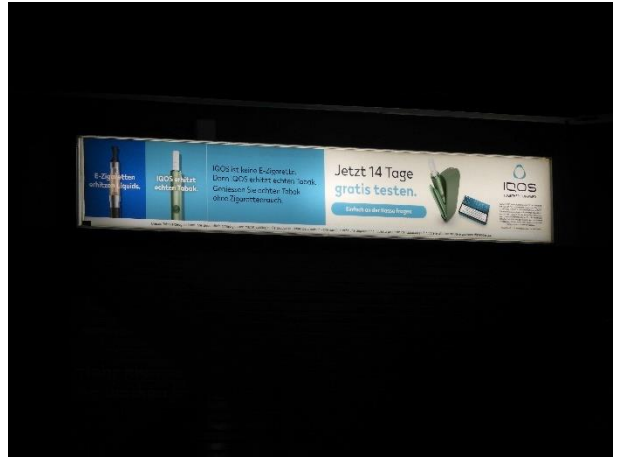
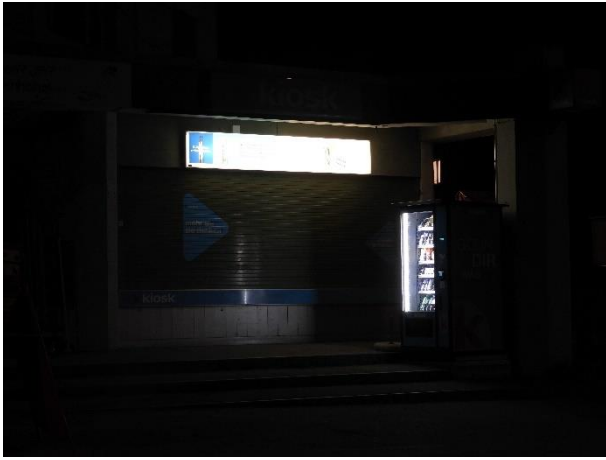
Pius Schäfler (Schaufensterstrahler), Hohlenbaumstrasse (bei Bushaltestelle Riet)



Treppensiedlung, Randenstrasse (nach Abzweigung Lahnstrasse)



Kiosk Hohlenbaum (Leuchtwerbung), Hohlenbaumstrasse (gegenüber Denner)



Radsport Schumacher, Hohlenbaumstrasse (gegenüber Abzw. Sonnenstrasse)



KFO Elektro, Hohlenbaumstrasse (gegenüber Abzweigung Sonnenstrasse)

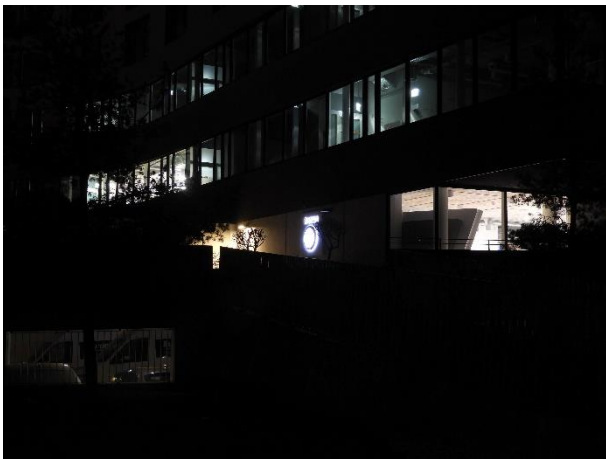


Mühlental (Bahnhof Nord bis Entenweiher):

Parkplatz am Durachweg (hinter der Amag, Vorplatzstrahler)



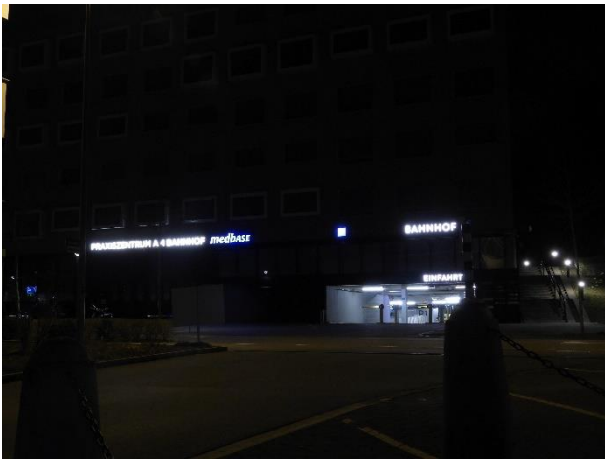
Skoda-Werbung (Amag), Mühlentalstrasse, im Innenhof zum Durachweg



Vienna House, beim Bahnh. Nord, Mühlentalstr. (siehe auch Bleicheplatz)



Praxiszentrum Medbase (und Parkhaus), Mühletalstrasse (beim Bahnh. Nord)



die Mobiliar, Mühletalstrasse, neben Sporthalle BBZ



KEBAB-Stand «Al Beek», Mühletalstrasse



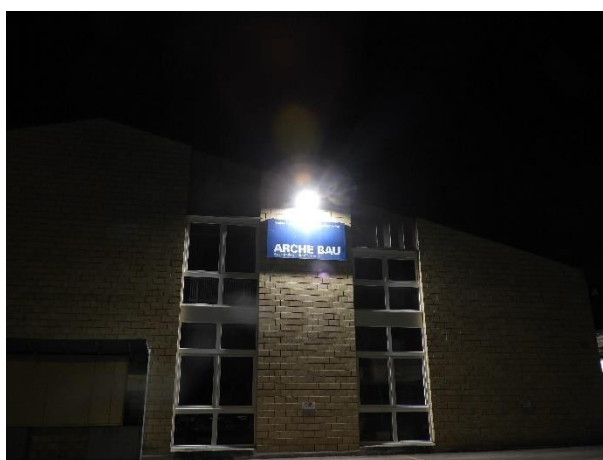
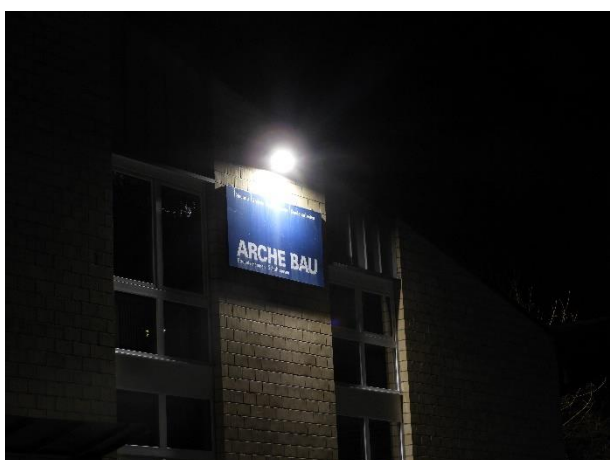
Überbauung Stahlgiesserei (verschiedene Gebäudeseiten), Mühletalstrasse



Kantonale Verwaltung inkl. RAV, Mühletalstrasse bei Stahlgiesserei



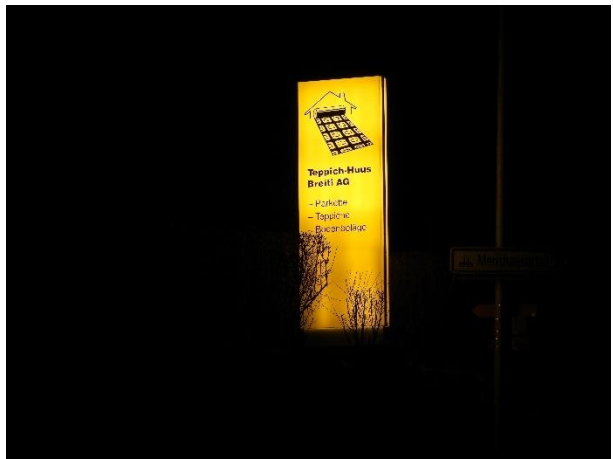
Arche Bau (Vorplatzstrahler), Mühletalstrasse, unterhalb der Felsenau



Rest. Da Michele e Lollo (Fassadenanstrahler), Mühletalstr., Abzw. Lochstr.



Teppich-Huus Breiti AG, Ecke Mühletalstrasse-Lochstrasse



Ess + Müller AG, Rinatol, Mühletalstrasse (bei Haltestelle Talberg)

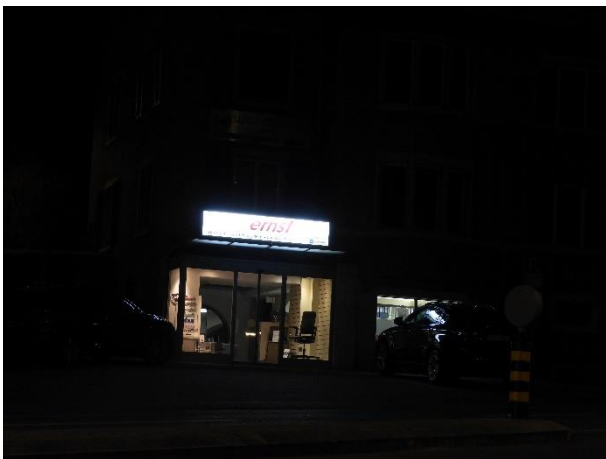


pmb Bau AG, Mühltalstrasse, kurz vor Entenweiher



Hochstrasse und Geissberg:

Büro Ernst, Ecke Hochstrasse-Durachweg



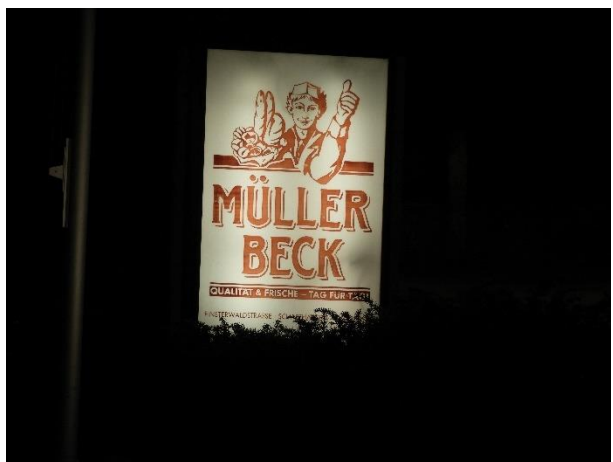
Ruh Glaserei, Hochstrasse (bei Haltestelle Seidenhof)



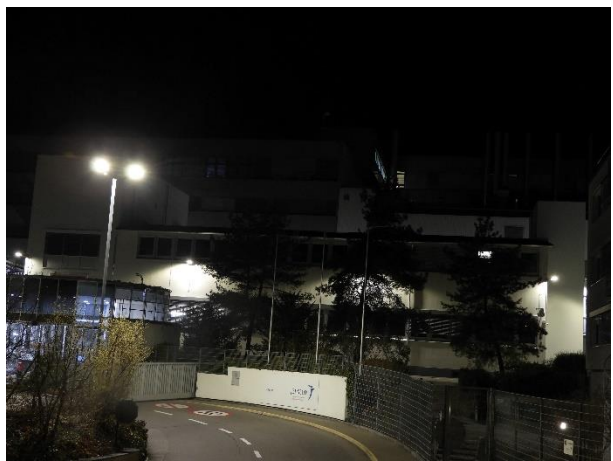
Nord-Garage Schaffhausen, Hochstrasse (bei Bushaltestelle Seidenhof)



Müller Beck, Finsterwaldstrasse (gleich nach der Abzw. von der Hochstrasse)



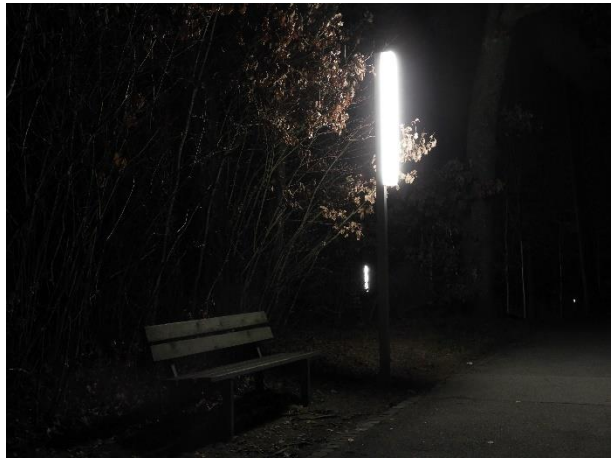
Janssen-Cilag AG (viele helle Leuchten auf ganzem Gelände), Hochstrasse



Kiki-Coiffeur, Hochstrasse (beim Steigschulhaus)

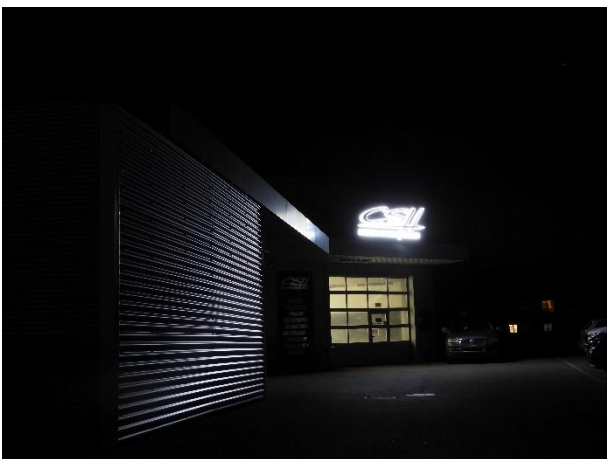


Areal ehem. Pflegeheim (Leuchtsäulen auf ganzem Gelände, inkl. im Wald)



Schweizersbild und Mutzentäli:

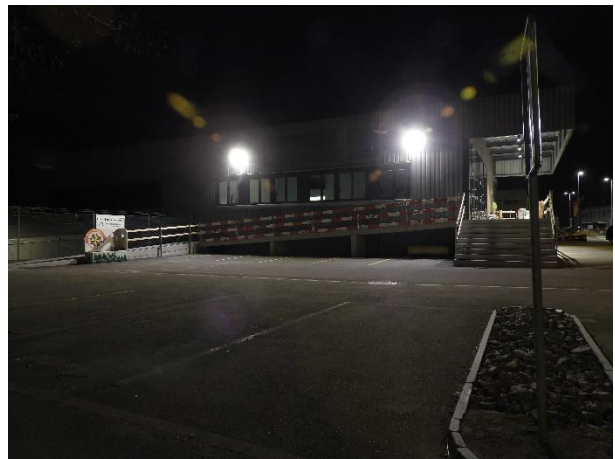
CSH-Spritzwerk (hinter der Gräfler Garage Gasser), Schweizersbildstrasse



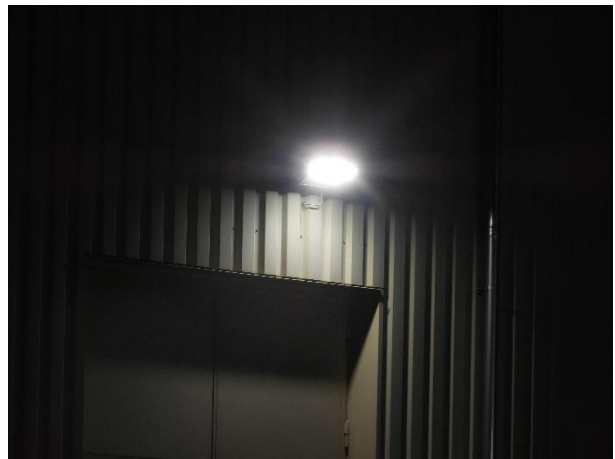
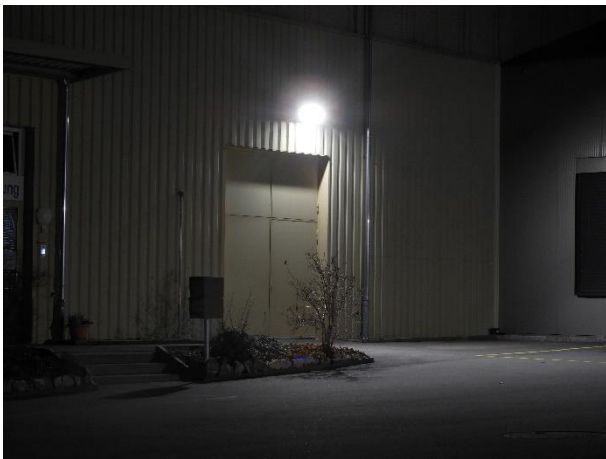
Handballhalle «BBC-Arena» inkl. Bar, Schweizersbildstrasse



Life Hall-Zentrum (Vorplatzstrahler), Schweizersbildstrasse



Renggli (Vorplatzbeleuchtung), Schweizersbildstrasse



Kreuzgarage, Schweizersbildstrasse (nähe Tierheim)



Auch Kreuzgarage (Ausstellung, Parkplatz), Schweizersbildstrasse



Bolli Bau (und Hüppi), Längenbergstrasse



W. Schmid Schreinerei, Schneckenacker (Leuchtwerbung Richtung Mutzentäli)

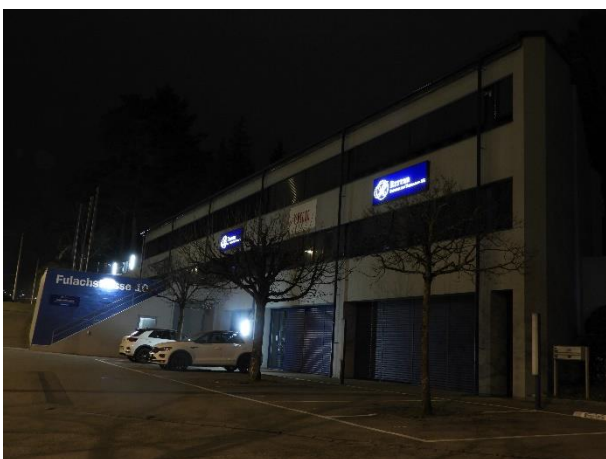


Wohnhaus (Privathaus?), Mutzentäli, neben Gräflerbrücke

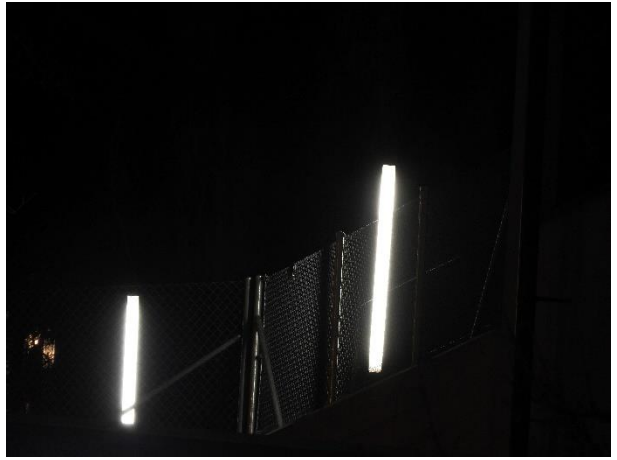


Fulach (Güterbahnhof bis Falkeneckkreisel):

Ritter Immobilien Treuhand AG, Fulachstrasse (beim Güterbahnhof)



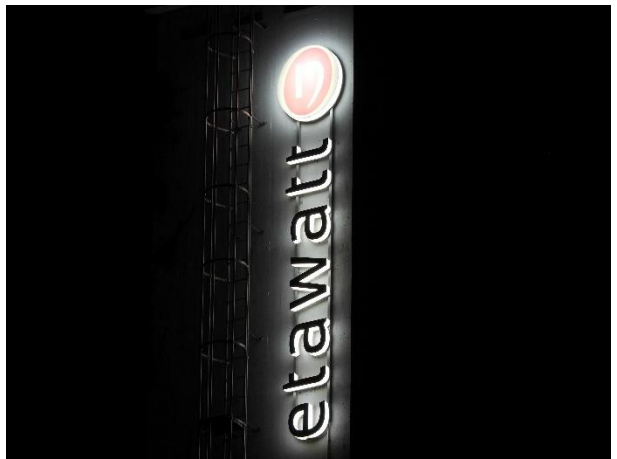
Auch Ritter Immobilien Treuhand AG, Fulachstrasse (versch. Säulenlichter)



Kobler 2-Rad-Center, Ecke Fulachstrasse-Emmersbergstrasse



Etawatt AG, Ebnatstrasse (Werbung von der Fulachstrasse her zu sehen)



Liechtblick, Verzweigung Fulachstrasse-Ebnatstrasse (Amsler-Laffon-Strasse)

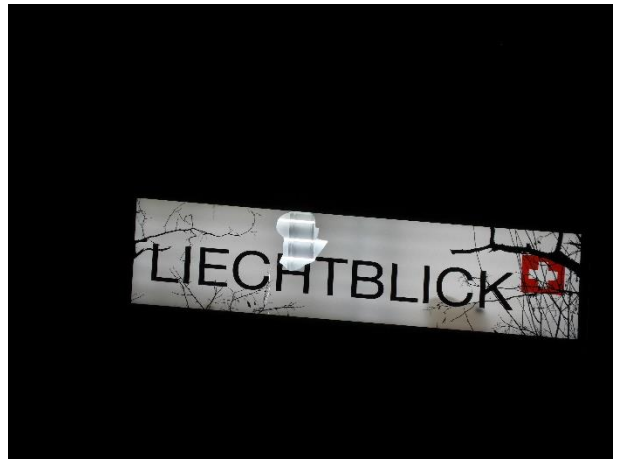


ABB-Parkplatz (zwei blendende Strahler), Fulachstrasse, neben ABB-Gebäude

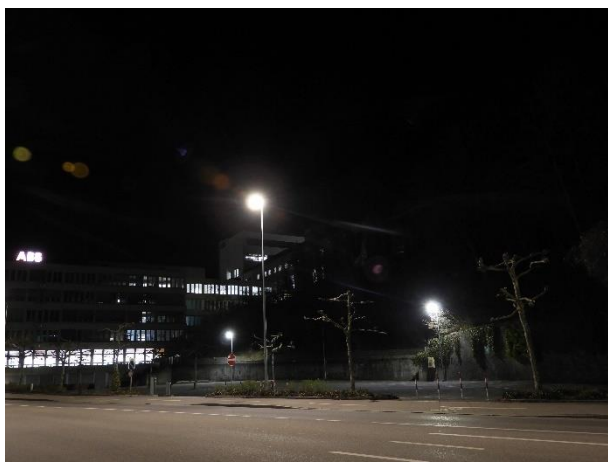


ABB (ehemals CMC), Fulachstrasse



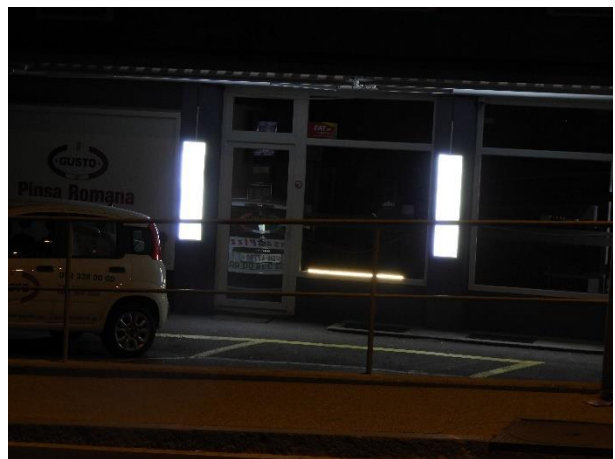
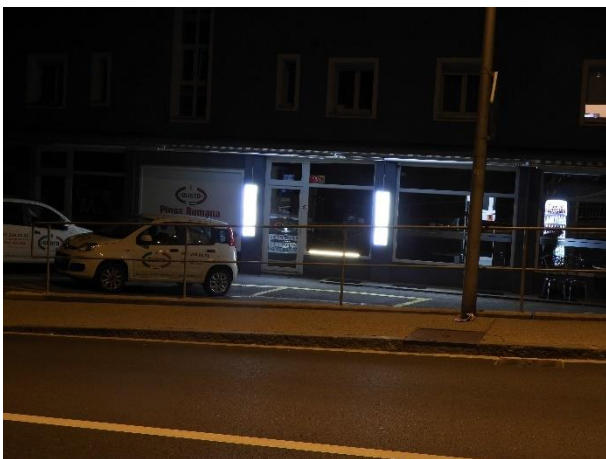
Brauerei Falken, Brauereistrasse (mehrere Gebäude...)



Brauerei Falken, Brauereistrasse (...und Ein- bzw. Ausfahrt)



Pinsa Romana (Il Gusto?), Fulachstrasse (beim Kronenacker)



Herblingen (ab Falkeneck- bzw. Gräflerkreisel):

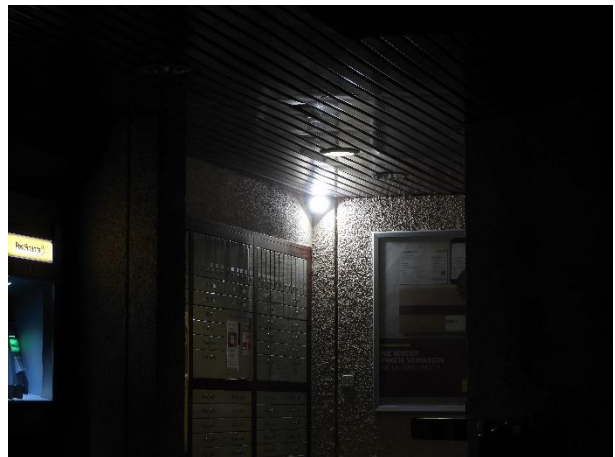
Bike-Café, Herblingerstrasse (kurz nach Falkeneckkreisel)



Schlossgarage Herblingen, Herblingerstrasse (beim Glockengut)



Post Herblingen (Strahler bei Postfächern), Kreuzung Herblingerstr.-Schlossstr.



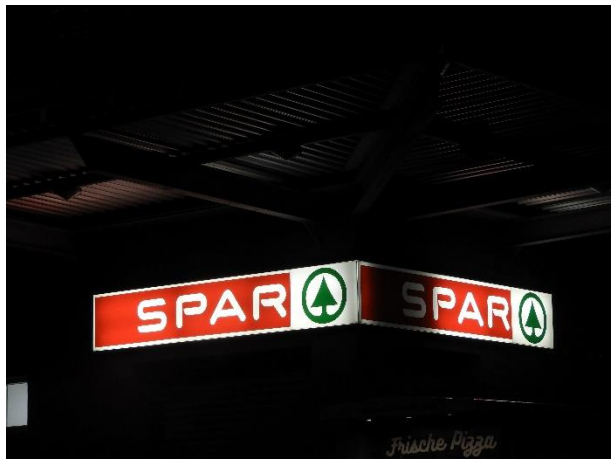
Restaurant Adler Herblingen, Schlosstrasse (kurz nach Post)



ABL Bürki Sonnenschutz, Schlosstrasse (beim Kiga Herblingen)



Spar und Pizzautomat, Stettenerstrasse (in der Nähe der «La Résidence»)



Ebnat (bis Kinopolis):

Christliche Werbung an Hausfassade, Ecke Ebnatstrasse-Kronenhalde



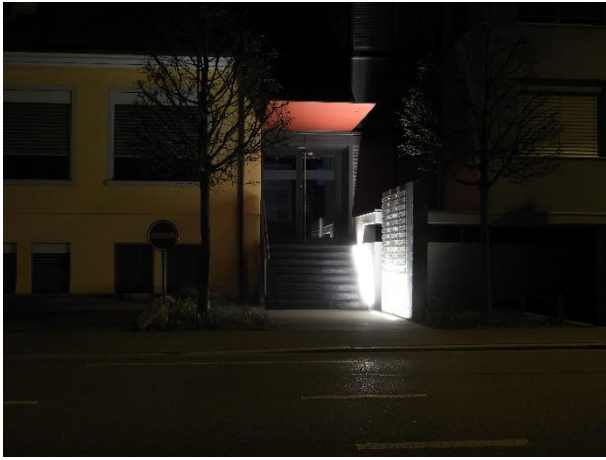
ABB (ehemals CMC), Amsler-Laffon-Strasse



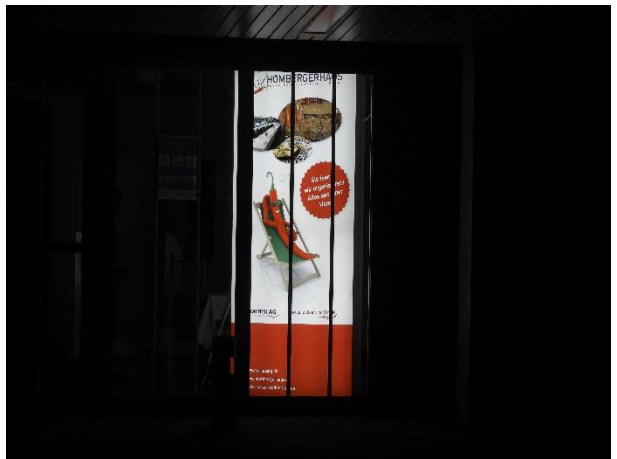
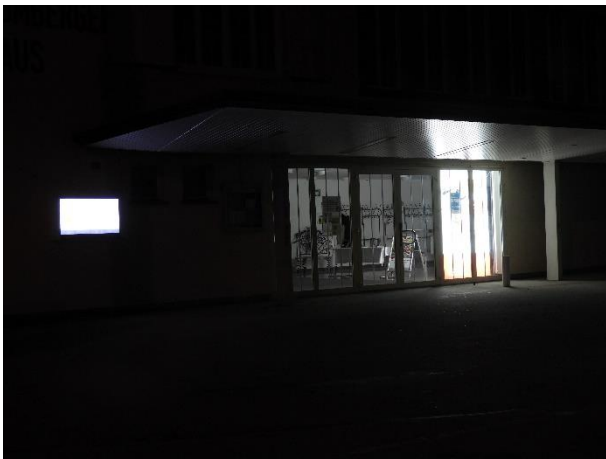
Gebäude Ebnat 65, Ebnatstrasse (Leuchtschrift...)



Gebäude Ebnet 65, Ebnetstrasse (...und Eingangsbeleuchtung)



Hombergerhaus, Ebnetstrasse (Leuchtstele und leuchtender Bildschirm)



GF-Logos, verschiedene Gebäude, Ebnet (auch sichtbar vom Fulachtal aus)



Post Distributionsbasis Ebnat, Ebnatring



Würth, Ebnatring (hinter der Waschanlage)



Mobau, Ebnatring (mir ist nicht klar, ob dies eine bewusste Anstrahlung ist)



HOCO Hofstetter Transportlogistik, zwischen Ebnatstrasse und Ebnatring



RS cartec, Ebnatstrasse (neben HOCO)

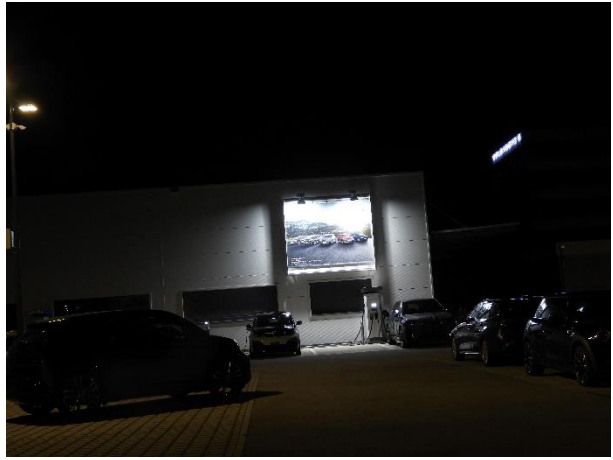
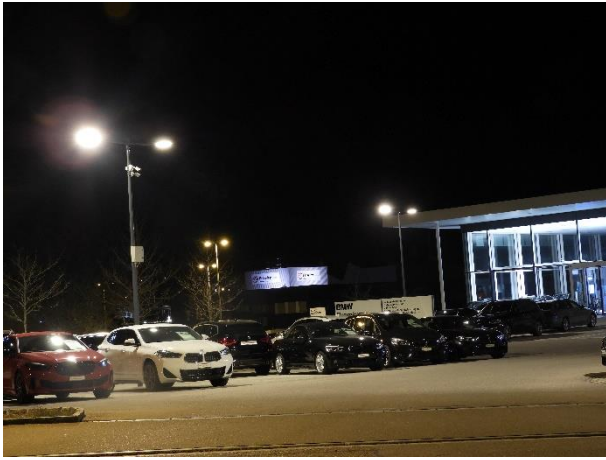


Kinepolis, Ebnatstrasse (im Hintergrund ist das Busdepot zu sehen)



Herblingertal (ab Kinopolis) und Majorenacker:

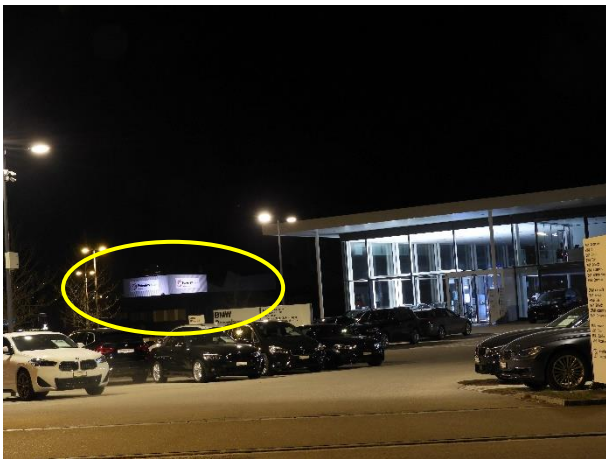
Garage Hutter Dynamics (Parking, Ausstellung, Plakat), Solenbergstr. (Tüüftal)



UBS und Geschäftsgebäude Solenberg 5, Solenbergstrasse (Tüüftal)



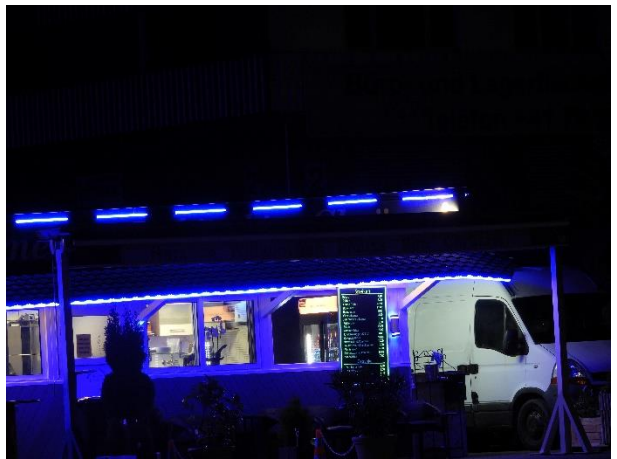
Faiveley Transport, Ebnatstrasse (gegenüber Kinopolis-Parkplatz)



Ferroflex (ehemals Stierlin), Ebnatstrasse



Imbissstand auf Planzer-Areal, Ebnatstrasse (gegenüber Ferroflex)



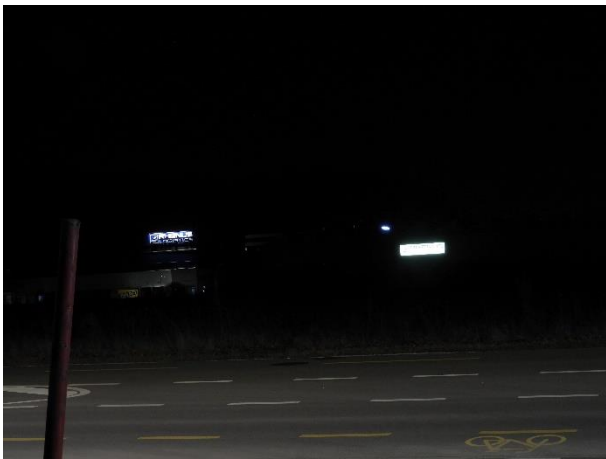
Fabios Mech.Box (Schaufenster und Logos), Ebnatstrasse (Abzw. Majorenacker)



Planzer (mehrere Schriftzüge), Areal zw. Ebnatstr. und A4-Verzw. Mutzentäali



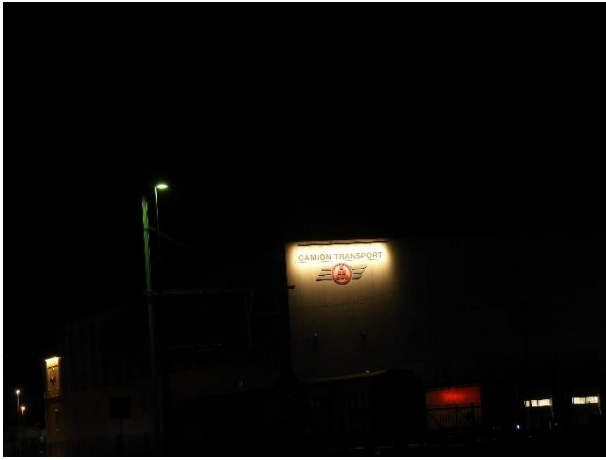
Rhenus Logistics, zw. Solenbergstrasse und Geleisen (versch. Gebäude, Tüufftal)



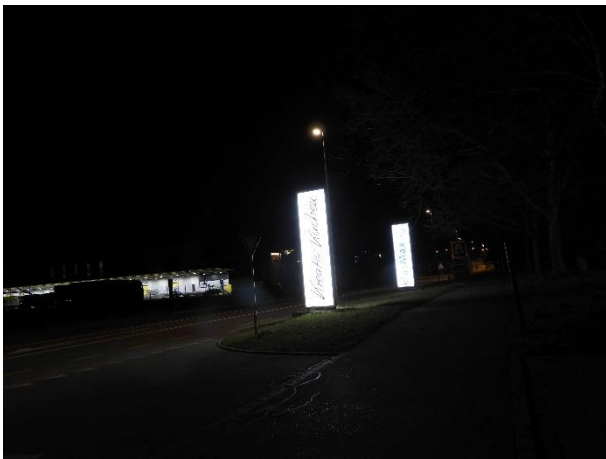
HG Commerciale (mehrere Gebäude), Ernst Hombergerstrasse



Camion Transport, Ecke Gennersbrunnerstrasse-Ernst Hombergerstrasse



Kreativ Küchen **und** Glas Max AG, Gennersbrunnerstrasse



Garage Germann AG, Solenbergstrasse (Richtung Neutal)



Garage Emil Frey AG, Gennersbrunnerstrasse (beim Majorenacker)

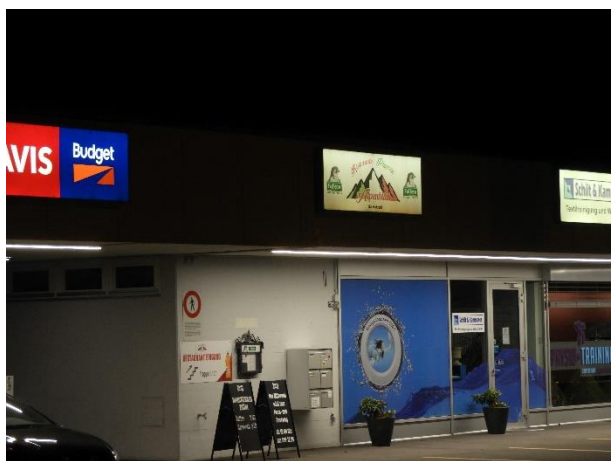


GVS Agrar AG (Schriftzug und Leuchtstele), Im Majorenacker



Alpenblick und Waldfriedhof:

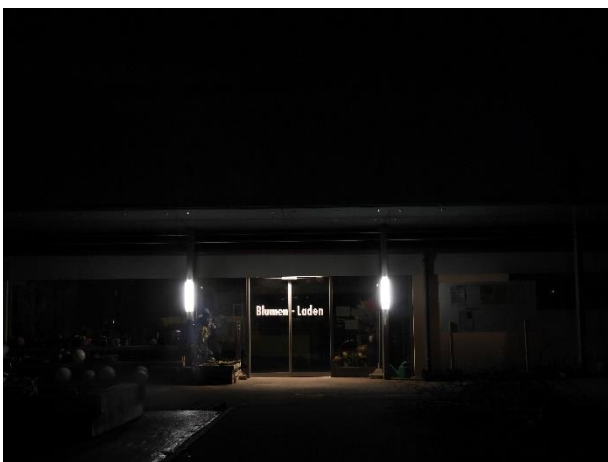
Alpenblick (allerlei Geschäfte), Stimmerstrasse (Abzweigung Rheinhardstrasse)



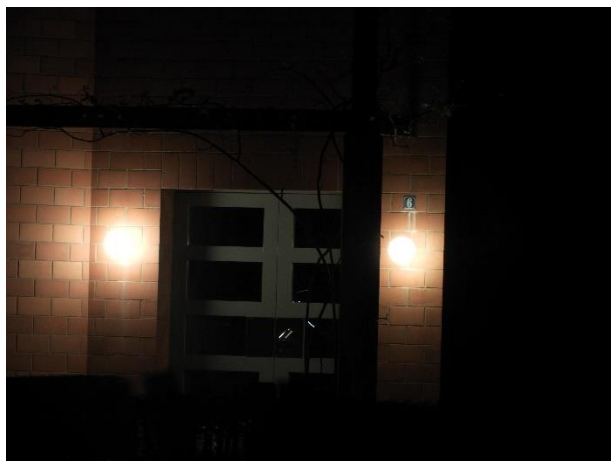
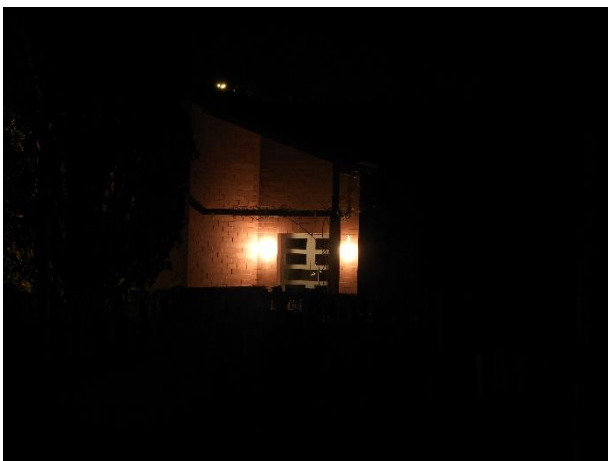
Garage Wehrli (allerlei Beleuchtungen), Stimmerstrasse (Abzw. Rheinhardstr.)



Blumenladen von Grün Schaffhausen, Rheinhardstrasse (beim Waldfriedhof)



Bürogebäude von Grün Schaffhausen, Rheinhardstrasse (beim Waldfriedhof)



Gruben und Buchthalen:

Gesundheits-Zentrum Stauffacher, Kesselstrasse (Abzweigung Stauffacherstr.)



Mannhart & Fehr Treuhand AG, Winkelriedstrasse (Abzweigung Seewadelstr.)

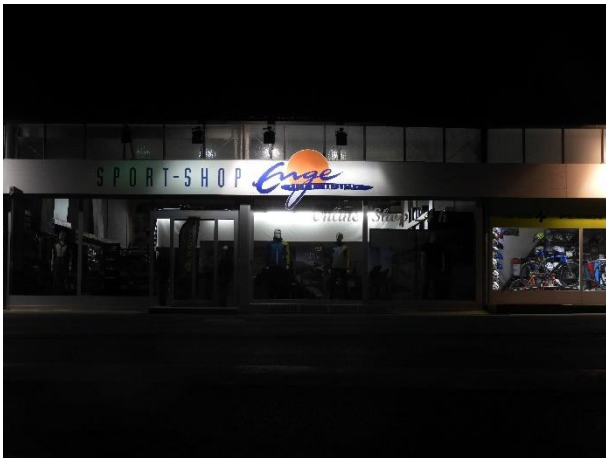
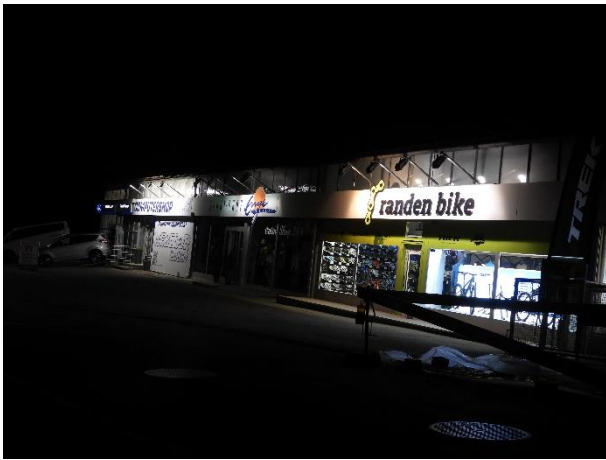


Hofackerzentrum (Bodenstrahler vor Eingang), zwischen Alpen- und Büsingerstr.



Enge («bim Ängibrunne»):

Gewerbehaus Enge (Computershop, Enge Sport, Randen Bike), Schaffhauserstrasse (Städtische Parzellen in der Enge, beim Engebrunnen)



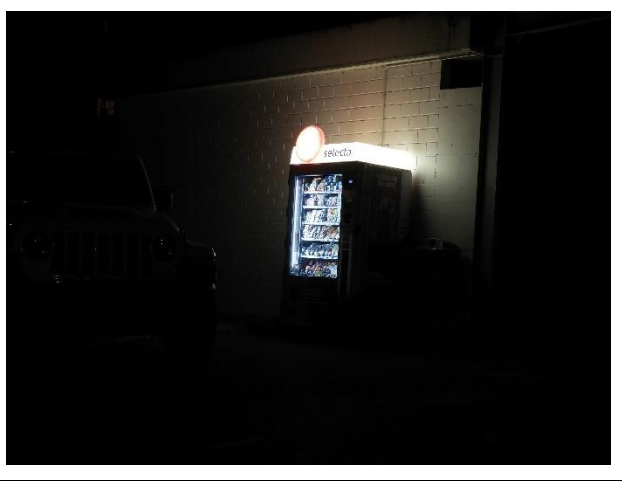
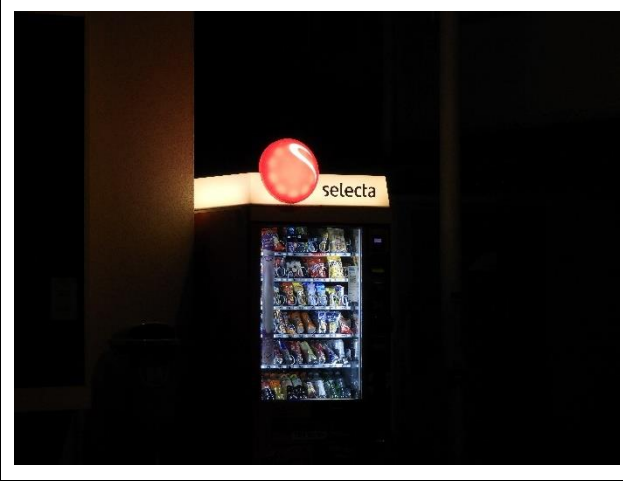
Selecta-Automaten, Stadtfostelen, Leuchtwerbeflächen, Tankstellen, Pizza Take-aways, Restaurants, Autowaschanlagen, Bushaltestellen (Bushäuschen) und Kulturkästen:

Im Folgenden jeweils nur zwei fotografische Beispiele zu den oben erwähnten Lichtinstallationen, welche sich aber **in grösserer Anzahl über das ganze Stadtgebiet verteilen**. Eine Dokumentation aller Einzelobjekte ist weder zielführend noch vom Zeitaufwand machbar. Bei diesen Lichtemissionen wäre es sinnvoll (zumindest was in der Kontrolle der öffentlichen Hand ist), diese gesamthaft anzugehen. Dabei spreche ich vor allem von den Stadtfostelen, den Leuchtwerbeflächen und den Bushäuschen, wobei die ersten beiden ab 22.00 Uhr pauschal abgestellt und die Lichtemissionen bei den Bushäuschen bis zur Löschung bei Betriebsschluss reduziert werden sollten.

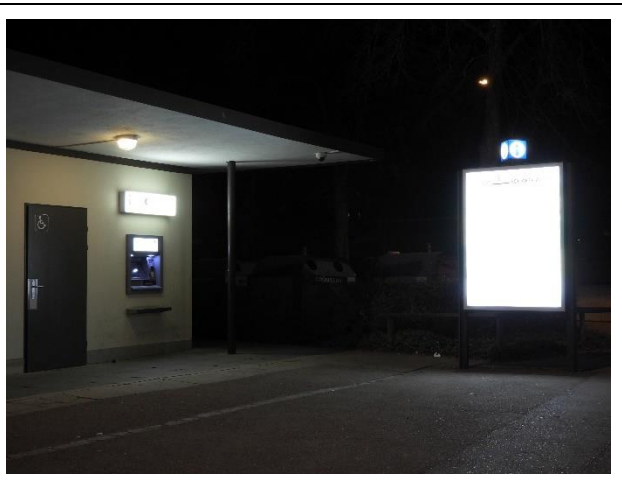
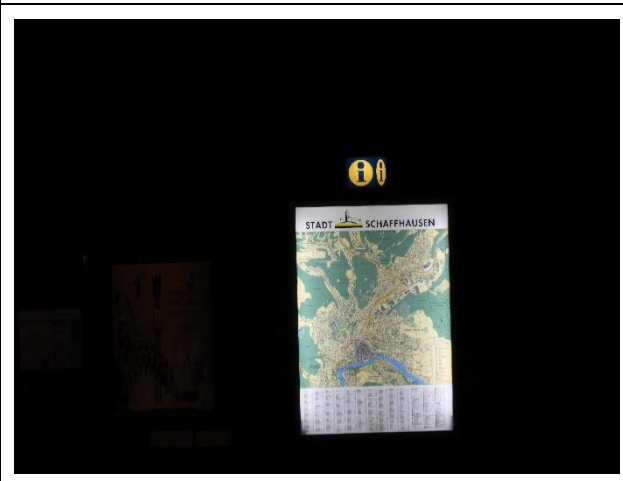
Für die restlichen (privaten) Lichtinstallationen sollte zumindest gelten, dass diese ab 22.00 Uhr reduziert beleuchtet (Tankstellen, Selecta-Automaten, Waschanlagen) und ebenfalls nach Betriebsschluss (Restaurants und Pizza Take-aways) ganz gelöscht werden.

Bei den Kulturkästen würde ich dies offener handhaben, da diese erstens kleinformatiger sind und zweitens auch von nächtlichen Passanten geschätzt werden (ist dies realistisch?).

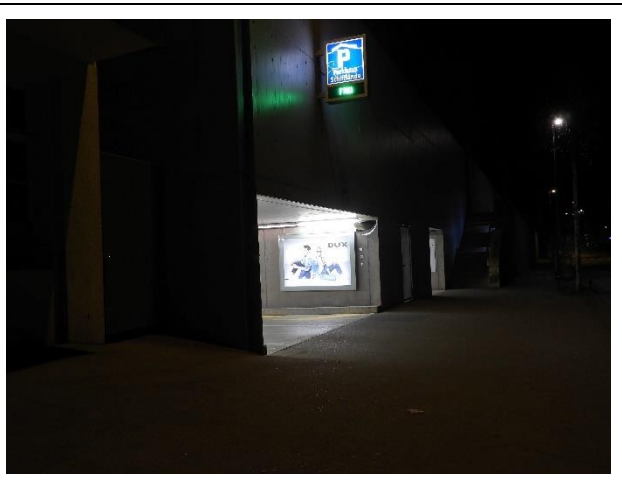
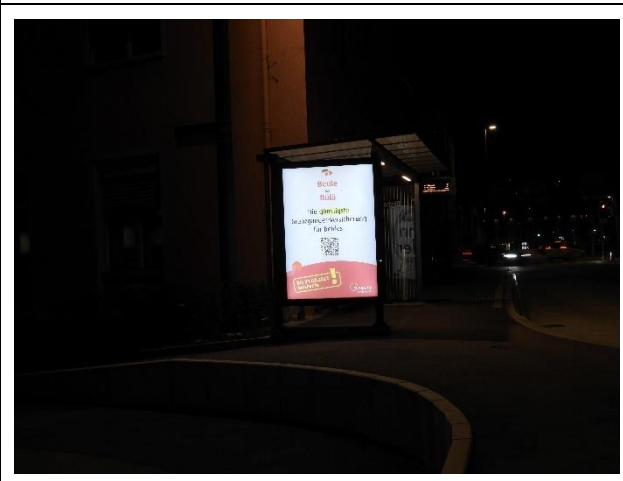
Selecta-Automaten (unzählige) → hier nur zwei Beispiele



Info-Tafeln der Stadt, kombiniert mit Werbung (unzählige) → hier nur zwei Bsp.



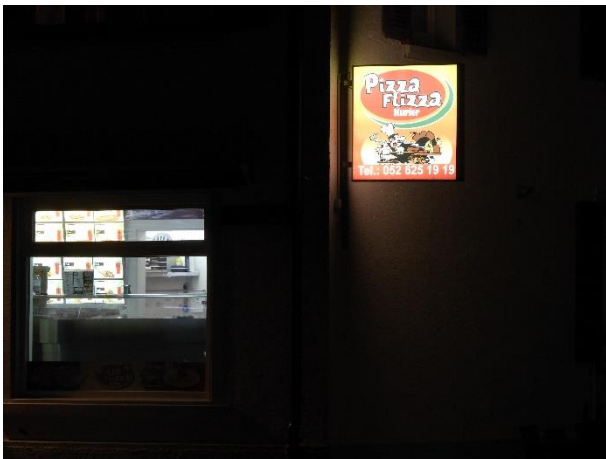
Zusätzliche Leuchtwerbung (z.B. APG / unzählige) → hier nur zwei Beispiele



Tankstellen (unzählige) → hier nur zwei Beispiele



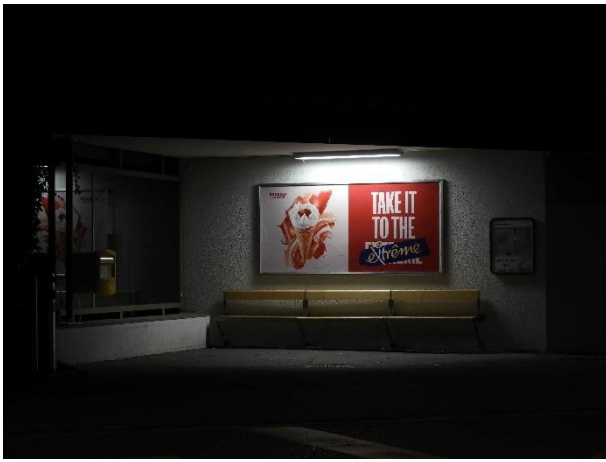
Pizzerias (inkl. Take-away) und Restaurants (unzählige) → hier nur zwei Beispiele



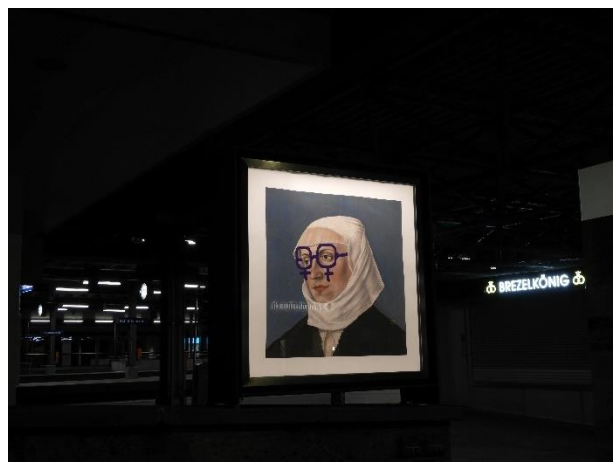
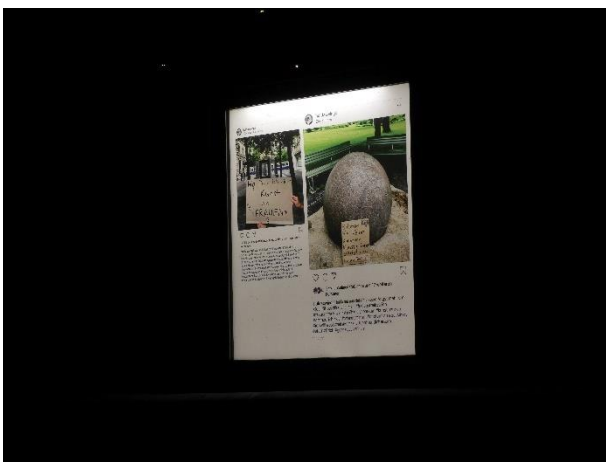
Autowaschanlagen (mehrere) → hier nur zwei Beispiele



Bushäuschen mit Werbung (unzählige) → hier nur zwei Beispiele



Kulturkästen rund um die Altstadt (mehrere) → hier nur zwei Beispiele

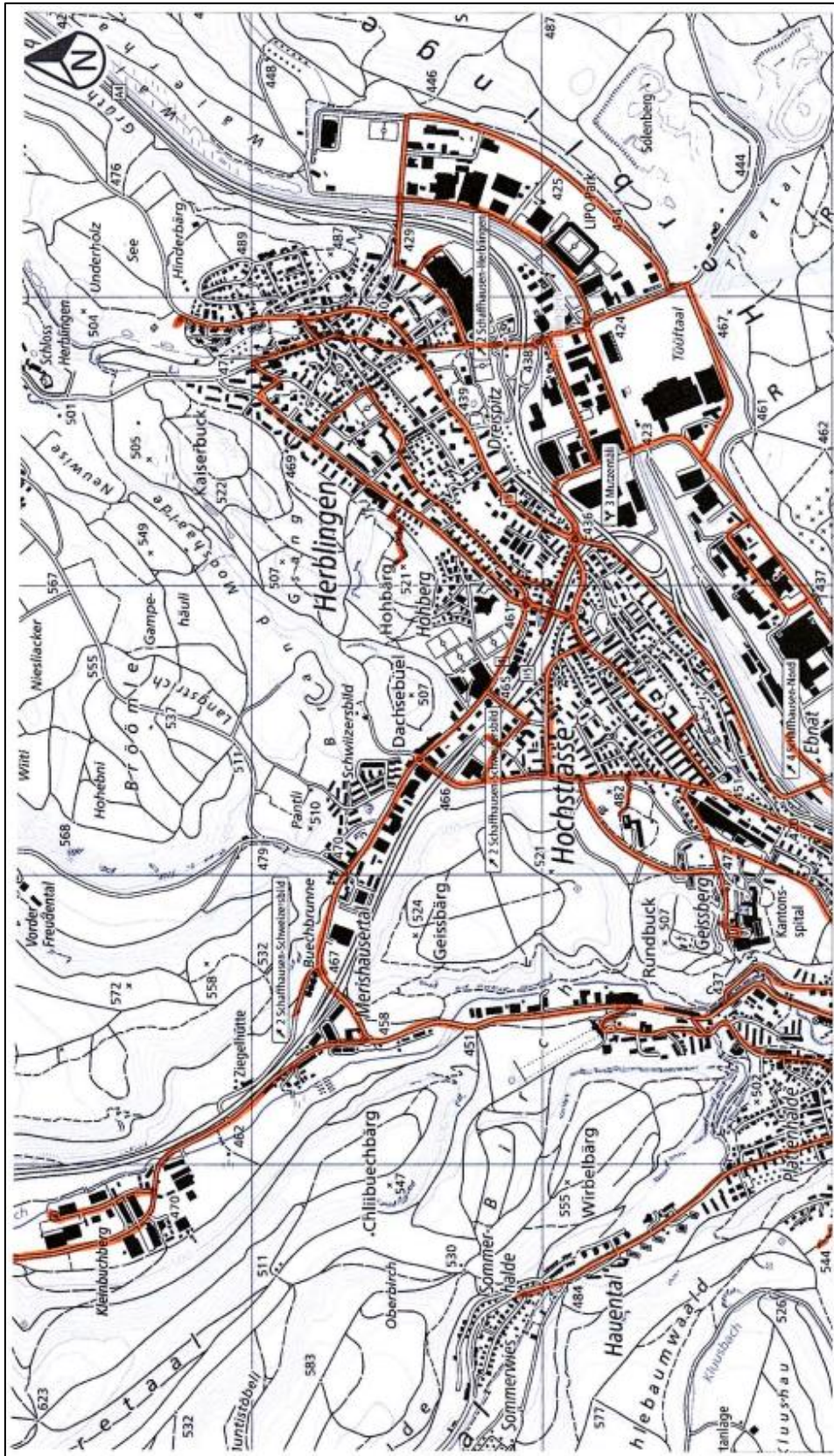


Christian Ehrat, ceBilArt
Merishausen, im März und April 2022

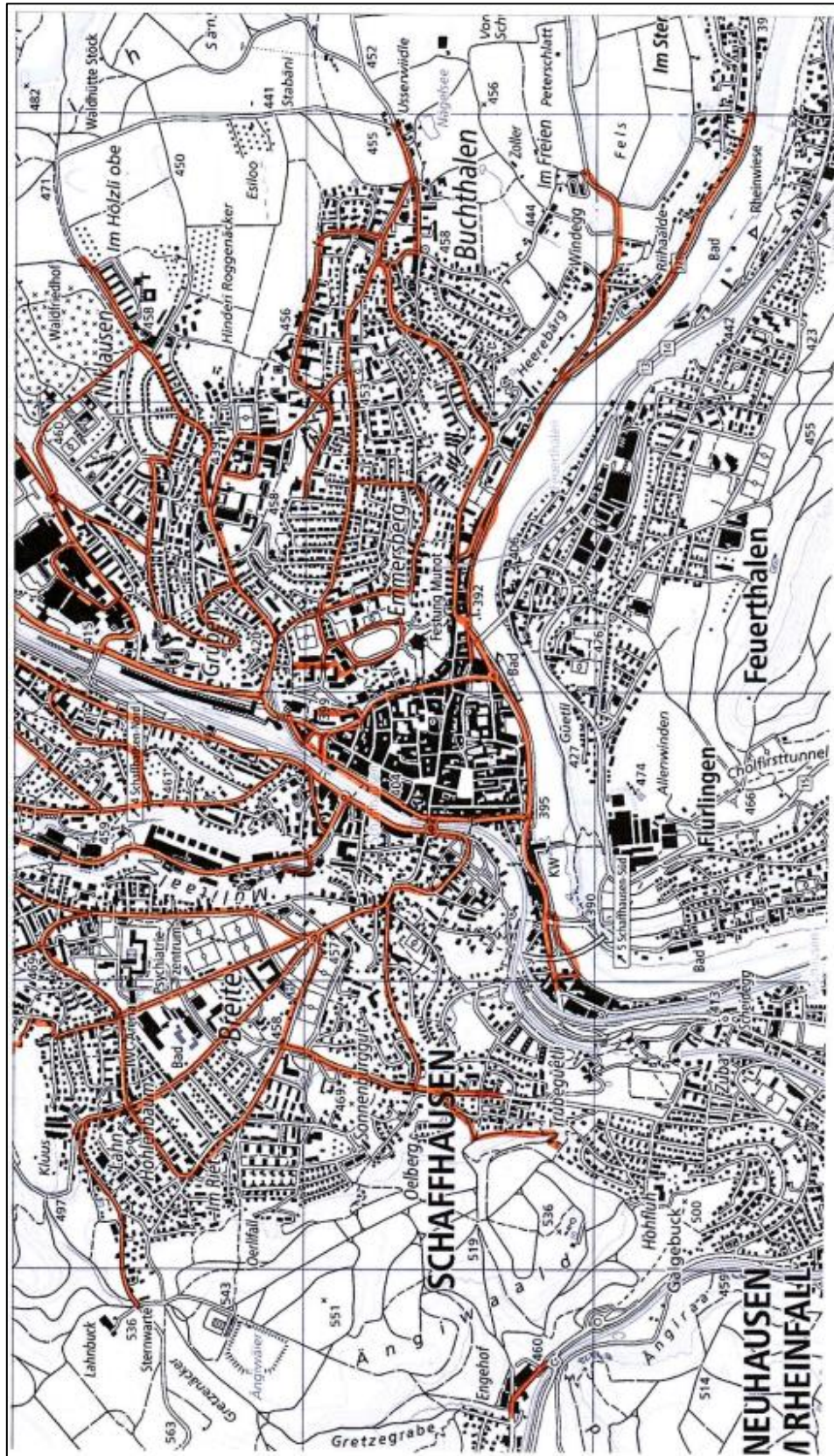
Anhang 1:

Übersichtsplan Stadt Schaffhausen, abgegangene bzw. -gefahrene Strassen und Wege sind orange markiert (Karte mit eingetragener Markierung gescannt) / Massstab etwa 1:20'000 (ungefährer Wert) / Quelle: www.geo.admin.ch

Nördlicher Teil:



Südlicher Teil:



Anhang 2:

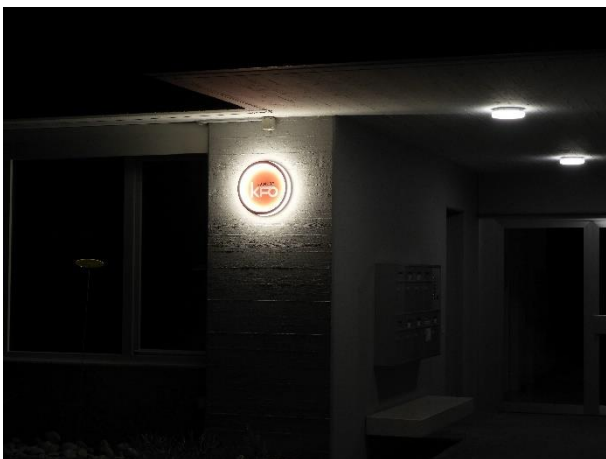
Alle Fotos wurden erstellt mit einer:

Nikon Digitalkamera «COOLPIX B700» / 60X Optical Zoom

Modus «Nachtaufnahme» (automatische Anpassung der Beleuchtungsstärke!) / ohne Blitz oder andere Zusatzbeleuchtungen / mit Stativ und Selbstausröser; eingestellt auf 2 Sekunden (um ein verwackeltes Bild zu verhindern) / Zoomfunktion verwendet, um Logos grossformatig abzubilden

Wichtiger Hinweis: Durch die Autoeinstellungen beim Modus «Nachtaufnahme» werden die Fotos mit unterschiedlichen Beleuchtungsstärken aufgenommen. Dadurch (sowie durch den Zoomausschnitt) kann die Farbtemperatur und die Lichtstärke auf dem Foto unterschiedlich in Erscheinung treten. Das Ziel dieser Dokumentation ist aber nicht, die genaue (messbare) Darstellung der Wertigkeiten, sondern die Auflistung der (störenden) Lichtemissionsquellen.

Beispiel einer unterschiedlichen Farbwiedergabe bei einem identischen Objekt, ausgelöst durch Zoomen und folglich einer Anpassung der Beleuchtungsstärke.



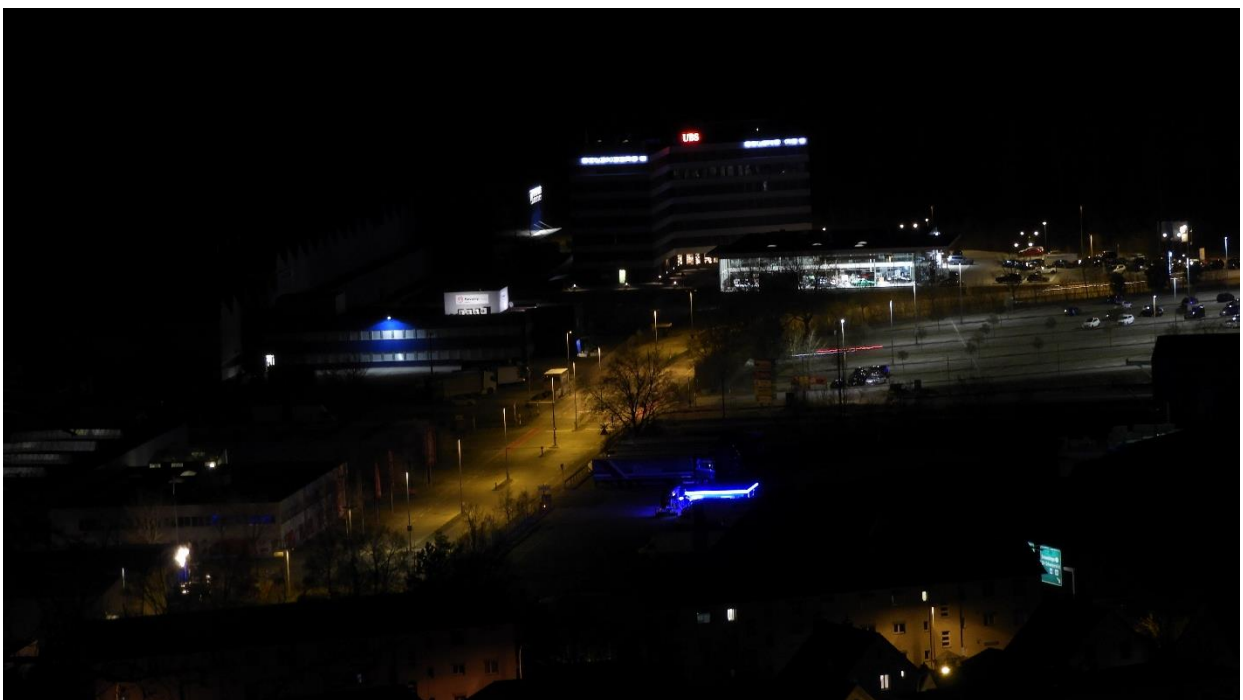
Beispiel zur Zoomfunktion; die beiden Fotos wurden vom gleichen Standort aus aufgenommen (Zoomausschnitt: gelbe Markierung im Bild links).



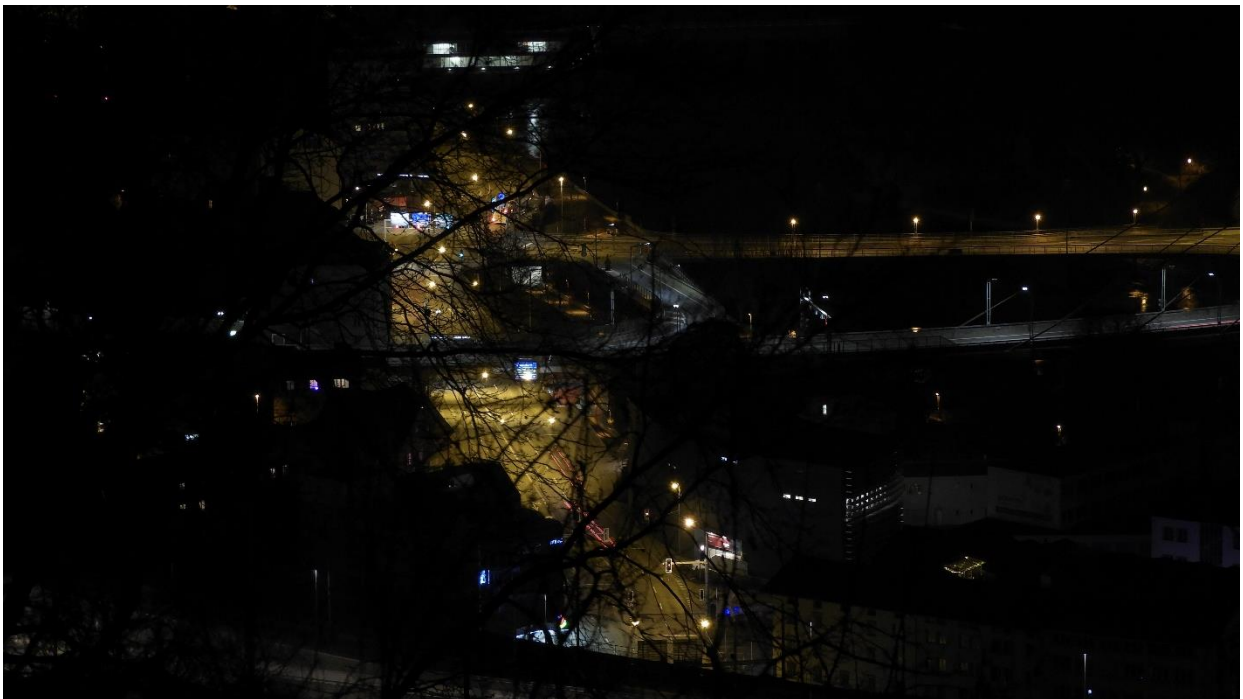
Anhang 3:

Im Zusammenhang mit der vorliegenden Fotodokumentation zur Lichtverschmutzung war ich auf verschiedene Anhöhen rund um die Stadt Schaffhausen. Dabei sind ein paar nächtliche Quartieraufnahmen entstanden. Einige dieser Fotos - sowie weitere entstandene Nachtaufnahmen - möchte ich hier, unabhängig der aufgelisteten Lichtinstallationen, sondern rein für das Interesse, noch anhängen.

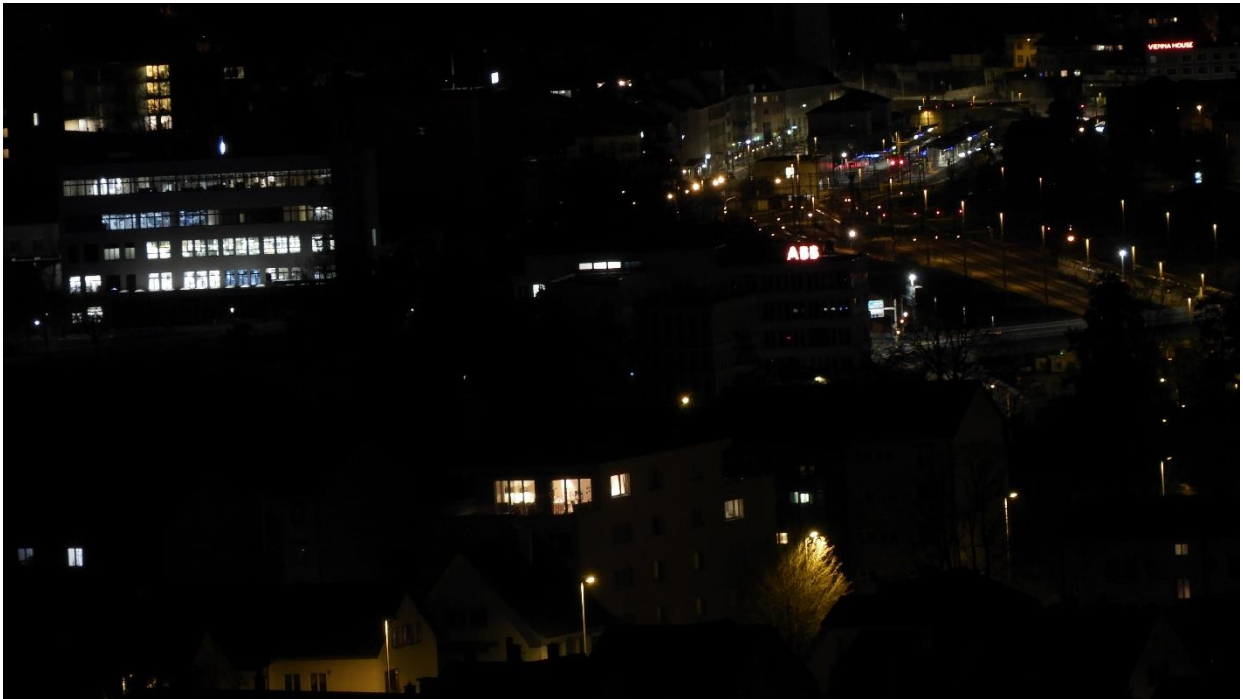
Blick vom Hohberg ins Herblingertal und in den Ebnat. Im Vordergrund ist die Stettemerstrasse zu sehen. / Die Blau- und kalten Weisstöne stechen ins Auge.



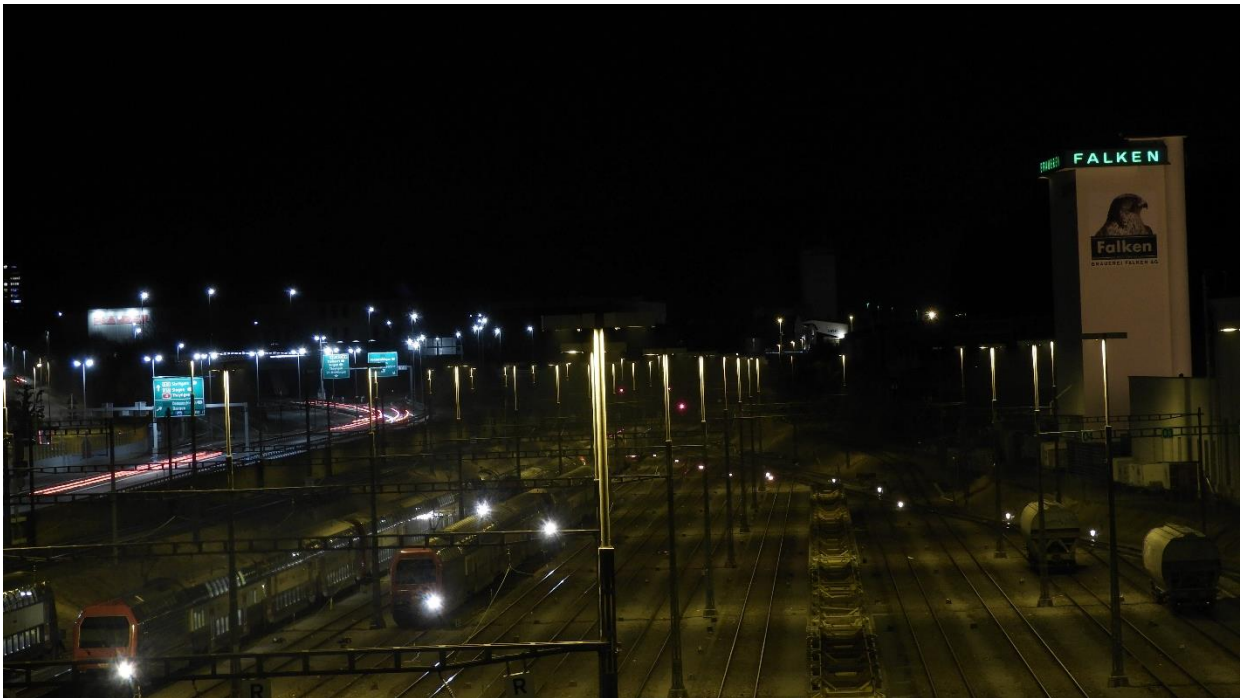
Blick von der Hohflue (Gemeinde Neuhausen) über die Rosenbergstrasse hinweg in die Mühlenen und zur Schaffhauser Altstadt (etwa in der Bildmitte der oberen Aufnahme ist der Munot zu sehen). / Das Gebiet Mühlenen ist sehr hell. Die Wohnquartiere erfreulicherweise eher dunkel.



Güter- und Hauptbahnhof Schaffhausen (vom Hohberg aus herangezoomt).



Bahngelise und A4-Autostrasse im Fulachertal (Aufnahme von der Fulachbrücke aus). / Links im Bild ist nochmals das grossflächige «Planzen»-Logo zu sehen.



Von der Hohflue (Gemeinde Neuhausen) her gezoomter Salzstadel (orange Leuchten, rechts im Bild) und Rheinufer (Leuchten links). / Man sieht sehr gut die Reflexionen im Wasser (die Leuchten entlang des Uferwegs sollen offenbar bald ersetzt werden).



Vom Salzstadel aus Richtung Feuerthalerbrücke fotografiert. / Zum Teil ist es hier bereits erfreulich dunkel, doch es zeigen sich auch noch viele helle Leuchten.

